

学校要覧

令和7年度



沖縄県立
普天間高等学校

〒901-2202 沖縄県宜野湾市普天間1丁目24番1号

電話 (098) 892-3354・4925

FAX (098) 893-5888

校 訓

質 実 剛 健
進 取 創 造

校 章



戦争で灰じんに帰した郷土を
再建し、平和な道を歩むには
「一にもペン（教育）、二にも
ペン（学問）が大切だ」という
ことを表している。

（制定 昭和23年6月）

校 歌

作 詞 大 城 立 裕
作 曲 比 嘉 盛 仁

ち よー に か し こ き なー をー つー とー う
み やー い ゆ か し き うー まー し の や
あ お ぐ ひ じ り の ま つ な み き
さ や け き か ぜ の な る と こ ろ
あ あー せ い だ いー の き をー おー いー て
わー がー ま な び やー は そ びー えー たー つ

- 一、千代にかしこき名を伝う
宮居ゆかしきうまし野や
仰ぐ聖の松並木
さやけき風の鳴るところ
ああ正大の気を負いて
わが学舎は聳えたつ
- 二、われら三年の春秋を
清き誓いをかわしつつ
若き学徒の誇りもて
学びの道にいそしめば
ああ爛漫と咲き誇る
青春の夢幸多し
- 三、古りし歴史を辿り来て
まことの道を探るとき
わが双肩に民族の
重き使命を担いては
ああ澎湃とおし寄する
熱き血潮のなからめや
- 四、いざ起て友よ永劫の
叡知の星を仰ぎつつ
雄々しき歩調たゆみなく
真理の道をゆく彼方
ああ玲瓏と照り映ゆる
理想の峰に栄えあれ

目 次

校訓・校章

校 歌

1. 学校沿革史	1
2. 教育目標・方針	11
3. 各部・学年部・教科の努力目標	12
4. 学校運営機構	
(1)組織図	15
(2)校務分掌内容	16
(3)各種委員会	21
5. 在籍一覧表	23
6. HR担任・副担任名表	23
7. 校時表	24
8. 職員数（職種別）	24
9. 職員一覧	25
10. 教育課程表	26
11. 使用教科書・副読本	29
12. クラス別時間割表	31
13. 卒業生の大学等合格者および就職内定者数	32
14. 進路指導部年間行事計画	33
15. 在学生出身中学	35
16. 期別卒業生数	36
17. 生徒会組織図	37
18. 部・同好会顧問一覧	38
19. 防火対策	
(1)目的 (2)任務 (3)組織	39
(4)火気取締り・戸締り責任者	40
20. 年間行事計画	41
21. 教室配置図	53

1. 学校沿革史

20年	12月12日	野嵩収容所の旧制中等学校在学生50名を民家に収容し、教員5名で授業開始
	18日	生徒数の増加に伴い、野嵩部落の空き屋敷に仮校舎を建設し移転
21年	3月28日	コザ高等学校の分教場となり、3・4年生は本校に入学させる
23年	3月28日	野嵩高等学校として独立認可される（創立元年）
	3月31日	初代校長 島袋松五郎氏任命
	6月	校章制定（デザイン：前田功、比嘉亀盛両氏による）
	7月 1日	中頭郡地方事務所、中頭郡教育委員会館及び農事試験場（現敷地）に学校移転
	9月16日	校歌制定（作詞：大城立裕、作曲：比嘉盛仁）
24年	3月25日	第1回卒業式（男子46名、女子55名、計101名）
32年	7月 1日	校名を野嵩高等学校から普天間高等学校に改称
35年	4月15日	普天間連合区立普天間高等学校から琉球政府立普天間高等学校に改称
42年	7月 2日	校門門票を取付（第5代校長 佐久本興吉氏書）
47年	5月31日	日本復帰により校名を琉球政府立から沖縄県立普天間高等学校に改称

令和 4年	1月28日	グローバル・リーダー育成海外短期研修事業第9回沖縄県高校生芸術文化国際交流プログラム
		書道部門 松田愛美(2年)、美術・工芸部門 知念亜美(2年)・伊波瑠音(2年)
	3月 1日	第74回卒業式 男子175名 女子216名 合計391名
	18日	合唱コンクール
	25日	第50回記念全国高等学校選抜バドミントン大会出場（栃木県）
	4月 7日	第75回入学式 男子133名 女子227名 合計360名
	22日	サイバー犯罪被害防止講話 講師:高宮城修氏(CBT ネットいじめパトロール隊)
	23日	第34回海邦国体記念記録会兼国体選考会(～24日)
		1位 個人 高校男子ハンマー投 寺山爽太郎(3年)、男子 B100m 平良勇和(1年)、女子一般・高校女子走高跳 大底桃花(2年)、女子 B100m 今村香保(1年)
	24日	第59回稲福杯争奪バドミントン選手権大会
		準優勝 眞鶴三愛(1年)・桑江亜美(1年)・與儀慧子(1年)・塩野稟望(1年)
	24日	第38回 海邦国体記念高校卓球大会
		3位 男子学校対抗 比嘉俊貴(1年)・西平遥輝(2年)・村本雄真(2年)・泉陸(2年)・仲村幸大(2年)・上里将大朗(3年)
		女子学校対抗 平良百喜(3年)・仲村美香(3年)・宮城歩楓(3年)・砂川藍衣(1年)
	29日	令和4年度沖縄県高等学校空手道夏季大会
		3位 団体 男子組手 国吉宗真(1年)・比嘉啓太(2年)・當山響己(2年)
	30日	第73回沖縄陸上競技選手権大会(～5月1日)
		優勝 個人 女子少年 B100m 今村香保(1年)、女子400mH 瑞慶山桜(3年)
		2位 個人 女子走高跳 大底桃花(2年)
		3位 個人 男子三段跳 宜野座海晴(2年)、男子ハンマー投 寺山爽太郎(3年)
	14日	第39回タイムス杯争奪総合体操総合競技大会
		優勝 個人 体操競技高校男子総合 又吉遼(3年)
	14日	第46回沖縄県高等学校文化連盟囲碁将棋夏季大会
		3位 団体 将棋の部 男子 吉村文吾(3年)・鶴田大士(3年)・比嘉爽太郎(3年)
		男子個人の部 ベスト4 栗国龍太郎(2年)
	5月 8日	ダンス部定期公演会「PRIME」
	20日	令和4年度沖縄県高等学校総合体育大会(～6月2日)
		優勝 団体 バドミントン女子[九州・全国派遣]
		個人 バドミントン: 女子ダブルス 新垣愛(3年)・眞鶴三愛(1年)[九州・全国派遣]、卓球 女子シングルス 平良百喜(3年)[九州・全国派遣]、体操 総合 又吉遼(3年)[九州・全国派遣]
		陸上(6位までは[九州派遣]) 男子棒高跳 山城虹碧(3年)、女子400mH 上原梨恵子(3年)、
		2位 団体 バドミントン男子[九州派遣]、卓球女子[九州大会派遣]、テニス女子[九州派遣]
		個人 バドミントン女子シングルス 新垣愛(3年)[九州・全国派遣]、男子シングルス 小渡たから(3年)[九州・全国派遣]、卓球女子ダブルス平

令和 4 年		良百喜(3年)・仲村美香(3年) [九州・全国派遣]、男子ダブルス 仲村幸大(2年)・比嘉俊貴(1年) [九州・全国派遣] 陸上 (6 位までは[九州派遣]) 男子ハンマー投 寺山爽太郎(3年)、男子三段跳 宜野座海晴(2年)、女子400M 上原梨恵子(3年)、女子走高跳 大底桃花(2年) 3 位 団体 陸上女子総合、男子フィールド、女子フィールド、ソフトボール女子 個人 バドミントン女子シングルス 眞鶴三愛(1年) [九州派遣]、男子ダブルス 崎濱秀仁(3年)・棚原一煌(2年) [九州派遣]、卓球男子シングルス 仲村幸大(2年) [九州・全国派遣]、空手道：男子総合 比嘉啓太(2年) [九州派遣]、陸上 (6 位までは[九州派遣]) 女子走幅跳 大底桃花(2年)、女子ハンマー投 大田優(2年)、女子棒高跳 兼島姫夏(2年)、女子1600mR 大底桃花(2年)・上原梨恵子(3年)・町田響(2年)・津波京佳(3年) 4 位 個人 陸上 (6 位までは[九州派遣]) 女子100M 今村香保(1年)、女子三段跳 大底桃花(2年)、女子400mH 瑞慶山桜(3年)、 5 位 個人 陸上 (6 位までは[九州派遣]) 男子走幅跳 宜野座海晴(2年)、男子400mR 宜野座海晴(2年)・狩俣和季(2年)・大場利輝(2年)・平良勇和(1年)、女子100mH 金城優芽(1年)、女子400M 津波京佳(3年) 6 位 個人 陸上 (6 位までは[九州派遣]) 男子1600mR 喜納一晴(2年)・狩俣和季(2年)・大場利輝(2年)・平良勇和(1年)、女子100mH 瑞慶山桜(3年) テニス男子 ベスト8 空手男子個人組手ベスト8 比嘉啓太(2年) [九州派遣] 6 月 1 5 日 第75回全国高等学校陸上競技対校選手権大会南九州地区予選大会(～19日) 2 位 個人 男子ハンマー投 寺山爽太郎(3年) [全国派遣] 4 位 個人 女子走高跳 大底桃花(2年) [全国派遣] 5 位 個人 男子三段跳 宜野座海晴(2年) [全国派遣] 1 9 日 Dance Club Championship 第10回全国高等学校ダンス部選手権大会出場 7 月 9 日 第41回全日本ジュニアバドミントン選手権大会沖縄県代表選考会(～10日) 3 位 女子シングル 眞鶴三愛(1年) 女子ダブルス 眞鶴三愛(1年)・桑江亜美(1年) 1 5 日 第30回校内日本語弁論大会 最優秀賞 当真和佳(3年) 22日～23日 第19回文化祭 2 3 日 第62回沖縄県吹奏楽コンクール(第67回九州吹奏楽コンクール沖縄支部予選) 金賞 2 3 日 令和4年度全国高等学校総合体育大会(四国総体2022)(～8月9日) バドミントン：女子団体、女子個人シングルス新垣愛(3年)、女子個人ダブルス新垣愛(3年)・眞鶴三愛(1年)、男子個人シングルス小渡たから(3年) 卓球：女子シングルス平良百喜(3年)、女子ダブルス平良百喜(3年)・仲村美香(3年)、男子シングルス仲村幸大(2年)、男子ダブルス仲村幸大(2年)・比嘉俊貴(1年) 体操：又吉遼(3年) 陸上：男子ハンマー投 寺山爽太郎(3年)、男子三段跳 宜野座海晴(2年)、女子走高跳 大底桃花(2年) 出場 8 月 1 日 第46回全国高等学校総合文化祭東京大会(とうきょう総文2022)(～4日) 吹奏楽部門 吹奏楽部、写真部門 宮城愛花(3年)、器楽・管弦楽部門 新垣文葉(2年)・新垣杏(2年)、ボランティア部門 島袋そら(3年) 出場 8 月 7 日 第2回全国高校軽音楽部大会 we are SNEAKER AGES 第6回沖縄地区グランプリ大会 高文連特別賞 2 0 日 第77回九州陸上競技選手権大会 優勝 個人女子走高跳 大底桃花(2年) 2 2 日 第32回沖縄県高等学校野外スケッチ大会 優秀賞 島袋明恵(2年) 優良賞 佐久川絵菜(2年)・又吉奈乃羽(2年) 9 月 4 日 沖縄県高等学校新人体育大会 優勝 水泳 個人50m バタフライ 國吉優佑(1年) 9 日 遠足 (1年：アラビヤビーチ、2年：宜野湾トピカルビーチ、3年：美浜ビーチとまん) 1 7 日 第50回沖縄県高等学校音楽コンテスト打楽器独奏の部 金賞 仲田美海(2年) 1 7 日 第46回沖縄県高等学校文化連盟囲碁将棋秋季大会 将棋の部個人戦 ベスト4 栗国龍太郎(2年) 2 2 日 令和4年度沖縄県高等学校新人陸上競技大会(～24日) 優勝 団体 女子フィールド 個人 (3 位までは[九州派遣]) 男子三段跳 宜野座海晴(2年)、女子走高跳 大底桃花(2年)、400mR 大濱七美(1年)・今村香保(1年)・大底桃花(2年)・多嘉山ころこ(1年)、 2 位 団体 女子総合
-----------	--	--

令和 4 年		個人(3位までは[九州派遣])男子走幅跳 宜野座海晴(2年)、男子100m 狩俣和李(2年)、男子ハンマー投 呉屋海都(2年)、男子棒高跳 比嘉優斗(1年)、女子1600mR 町田響(2年)・大底桃花(2年)・多嘉山ころ(1年)・今村香保(1年)、女子100mH 金城優芽(1年)
	3 位	団体 男子総合、男子フィールド 個人(3位までは[九州派遣])男子400mR 宜野座海晴(2年)・狩俣和李(2年)・平良勇和(1年)・大場利輝(2年)、女子100m 今村香保(1年)、女子走高跳 町田響(2年)、女子棒高跳 兼島姫夏(2年)、女子三段跳 多嘉山ころ(1年)、女子7種競技 山田いさみ(2年)、女子ハンマー投 大田優(2年)
2 4 日		第49回仲村寛市杯沖縄県高校新人シングルスバドミントン選手権大会(～25日) 準優勝 眞鶴三愛(1年)、3 位 多和田后(2年)
1 0 月	1 日	第77回国民体育大会 2022いちご一会とちぎ国体(～10日) 卓球：少年女子 平良百喜(3年)・砂川藍衣(1年) 出場 陸上競技：少年 A 女子 走高跳 大底桃花(2年) 少年 B 女子 400m R 今村香保(1年) 出場
1 4 日		第40回全九州新人陸上競技大会(～14日) 2 位 女子走高跳 大底桃花(2年) 3 位 男子三段跳び 宜野座海晴(2年)
1 5 日		沖縄県高等学校新人体育大会(～11月1日) 優勝 団体 卓球男子[九州大会派遣]、女子バドミントン[九州大会派遣] 個人 新体操総合 平安山雛美(2年)、卓球男子ダブルス 仲村幸大(2年)・比嘉俊貴(1年)、空手男子組手-68kg級 比嘉啓太(2年)[九州派遣] 女子組手-53kg級 平田彩華(1年)[九州派遣]
	2 位	団体 テニス女子[九州大会派遣]、空手女子組手 個人 卓球女子ダブルス 比嘉逢(2年)・砂川藍衣(1年)、女子シングルス 砂川藍衣(1年)、バドミントン 女子ダブルス 眞鶴三愛(1年)・桑江亜美(1年)
	3 位	団体 卓球女子[九州大会派遣]、バスケットボール女子、ソフトボール女子 個人 卓球男子シングルス 仲村幸大(2年)、比嘉俊貴(1年)、バドミントン 女子シングルス 眞鶴三愛(1年)
	4 位	団体 空手男子組手[九州大会派遣]、 個人 空手男子形 国吉宗真(1年)[九州大会派遣]
1 0 月	3 0 日	令和4年度第46回沖縄県高等学校総合文化祭(～11月3日) 優秀賞 美術・工芸部門 伊波瑠音(3年)[九州大会派遣] 写真部門 伊佐心音(2年)[全国大会派遣] 優良賞 美術・工芸部門 島袋明恵(2年)、佐久川絵菜(2年)、又吉奈乃羽(3年) 審査員特別賞 軽音楽部門 竹川幸花(1年)・謝名律良(1年)・黒川源心(1年)
	3 1 日	第39回沖縄県青少年赤十字大会 優良校 沖縄県立普天間高等学校 特別功労賞 森岡蓮花(3年)、功労賞 島袋そら(3年)
1 1 月	1 日	第70回全琉小・中・高校図画作文書道コンクール 最優秀賞 散文部門 久場碧葉(2年) 優秀賞 散文部門 比嘉日代莉(3年)、韻文部門 下地梨奈(1年) 創作文部門 東江清花(3年)・仲松蒔菜(1年) 書道部門 山内愛莉(2年)、兼島姫榎(2年)、佐久間楓(2年)、松田結愛(1年)、仲本さくら(1年)、米須亜美(1年)、喜屋武姫夏(1年)
	2 日	第44回九州高校放送コンテスト沖縄県大会 優良賞 朗読部門 西銘楓(2年)
	5 日	第5回ガクアル FESTA 高文連軽音楽コンテスト 審査員特別賞
	6 日	第46回沖縄県高等学校総合文化祭 吹奏楽部門、器楽・管弦楽部門 出場
	7 日	ザンジバル野球代表チーム交流(～11日)
	1 2 日	沖縄県全島緑化県民運動ポスター原画コンクール 優秀賞 崎山里瀬菜(2年)
	1 8 日	沖縄県青少年育成大会 善行少年表彰 森岡蓮花(3年)
	1 8 日	第42回全九州高等学校空手道新人大会(～20日) 2 位 個人 南ブロック男子組手-68kg級 比嘉啓太(2年)[全国大会派遣] 3 位 個人 南ブロック女子個人組手-53kg 平田彩華(1年) 4 位 個人 南ブロック男子形 国吉宗真(1年)[全国大会派遣] 男子団体組手出場
	2 2 日	PTA 3 学年進路激励会「勝つかレー」
	2 8 日	第26回ボランティア・スピリット・アワード コミュニティ賞 ボランティア部

令和 4年	29日	令和4年度「税に関する高校生の作文」 沖縄税務署長賞 佐久川絵菜(2年)、沖縄税理士会会長賞 當眞万葉(2年)
	12月 1日	学生かりゆしデザインコンテスト2022 優良賞 宮平涼帆(2年)
	5日	修学旅行(2学年)(～9日)
	9日	第6回九州高等学校総合文化祭佐賀大会 九州高等学校文化連盟賞 美術工芸部門 伊波瑠音(3年)
	10日	ガクアル FESTA スペシャル2022冬(～11日) 審査員特別賞 軽音楽部
	12日	第66回沖縄県高等学校家庭クラブ研究発表大会(～13日) 優良賞 新垣文菜(2年)
	23日	第16回ボキャボラリーコンテスト 1位 神里勇斗(3年)
	26日	第47回沖縄県アンサンブルコンテスト 銀賞 木管8重奏、金管8重奏
	1月 15日	第41回小橋川寛杯争奪高校生バスケットボール選手権大会 女子 4位
	2月 1日	1・2年探究活動発表会
令和 5年	3日	予餞会
	5日	第48回沖縄県ソロコンテスト 金賞 打楽器独奏 仲田美海(2年)、トロンボーン独奏 新垣杏(2年)
	18日	第53回沖縄県高校新人ダブルスバドミントン選手権大会 優勝 女子ダブルス 眞鶴三愛(1年)・桑江亜美(1年)
	3月 1日	第75回卒業式 男子145名 女子212名 合計357名
	15日	対日理解促進交流プログラムカケハシ・プロジェクト(米国派遣)(～22日) 名護ひまり(1年) 島袋夢向子(2年)
	17日	合唱コンクール
	17日	第53回全九州高等学校バスケットボール春季選手権大会出場 女子バスケ
	18日	ガクアル FESTA 2023 春 ガクアル特別賞 ダンス部
	23日	令和4年度第42回全国高等学校空手道選抜大会出場 男子個人形 国吉宗真(1年)
	4月 1日	校長・前三盛英明(豊見城南高等学校) 教頭・金城恵理香(南風原高等学校)・眞榮城敦(教育庁県立学校教育課) 事務長・宮城光代(具志川商業高等学校) 教諭・瀬名波幹智(南風原高等学校)ほか20名着任
	7日	令和5年度 就任式 第1学期始業式 第76回入学式 男子157名 女子203名 合計360名 サイバー犯罪被害者防止講話 講師：高宮城修氏(CBPネットいじめパトロール隊)
	22日	第4回高校生バンドインターハイ2023 研音楽部 優勝 鈴木 太郎 第2位 黒川源心・竹川幸花・謝名律良
	28日	新入生歓迎球技大会：宜野湾市立体育館
	5月 6日	ダンス部定期公演 PRIME
	7日	第36回全国高校将棋竜王沖縄県大会 3位 前田航
	13日	P T A総会・授業参観 第2回TEENS ROCK IN OKINAWA 2023 浦添大会 軽音楽部 グランプリ&決勝大会出場権獲得 第47回沖縄県高等学校文化連盟 囲碁将棋夏季大会 将棋の部 男子個人 3位 栗国龍太郎
	14日	後期生徒会会長選挙 会長 仲宗根由乃
	19～30日	令和5年度沖縄県高等学校総合体育大会 総合5位(男子6位 女子5位) 優勝 陸上：男子 走幅跳 宜野座海晴、三段跳 宜野座海晴 女子 走高跳 大底桃花 新体操：女子 種目別ボール 平安山雛美 準優勝 空手道：男子 団体組手：比嘉琉伊・津嘉山幹太・国吉宗真・伊波隼希・當山響己・比嘉啓太 卓球：男子 団体、ダブルス 仲村幸大・比嘉俊貴 テニス：女子 団体 バドミントン：女子 ダブルス 眞鶴三愛・桑江亜美 団体：多和田穂乃花・眞鶴三愛・桑江亜美・塩野稟望・多和田后・伊佐遙香・仲宗根みのり・与久田涼佳 テニス：男子 団体 2位 水泳：男子 200m・400m個人メドレー 當山朔矢 陸上：男子総合・女子総合

令和 5年		男子 100m 平良勇和、ハンマー投 呉屋海都 4×100mR 大場利輝・平良勇和・狩俣和季・小賦海晴 新体操：女子 個人総合・種目別 平安山雛美 3位 空手道：男子 総合 當山響己、個人組手 比嘉啓太 卓球：男子 シングルス 仲村幸大 水泳：男子 50m・100m自由形 國吉優佑 陸上：男子 走幅跳 兼本広士郎、200m 狩俣和季 5000m 稲嶺誠那 女子 200m 今村香保、走高跳 町田響、棒高跳 内村友菜、 三段跳 多嘉山こころ、ハンマー投 大田優、7種競技 山 田いさみ、4×100mR 大底桃花・町田響・多嘉山こころ・今村香 保 4位 空手道：男子 個人形 伊波隼希 5位 空手道：女子 個人組手 平田彩華
	6月 3日	ガクアルFESTA 高校生LIVEステージ2023 LABO特別賞 大野哲主・安村夏樹・黒川源心・竹川幸花・謝名律良・村山結 香・大城梨碧
	18～19日	令和5年度九州高等学校総合体育大会(南九州大会) 1位 男子 三段跳 宜野座海晴 4位 女子 走高跳 大底桃花 6位 男子 走幅跳 宜野座海晴
	20日	平和学習会
7月 2日	7日	第78回全日本アマチュア将棋名人沖縄県大会 優勝 B級 前田航汰 第31回校内日本語弁論大会 最優秀賞 平良妃夏(県大会派遣)
	21日～22日	舞台祭「青春アンストッパ〜外れたマスク、近づく距離、止まらぬ青春〜」
	25日	薬物乱用防止講話 講師 荷川取 尚志氏(沖縄県警少年サポート係) 第1学期終業式
	29日	第63回沖縄県吹奏楽コンクール(第68回九州吹奏楽コンクール沖縄支部予選) 金賞 第47回全国高等学校総合文化祭(鹿児島県) 写真
8月 1～20日		令和5年度全国高等学校総合体育大会(北海道)(出場) 陸上 男子 三段跳 宜野座海晴 女子 走高跳 大底桃花、 卓球 男子 バドミントン 女子 団体
	8日	TEENS ROCK IN OKINAWA 2023 GP FINAL IN HITACHINAKA 審査員特別賞 黒川源心・竹川幸花・謝名律良
	21日	第33回沖縄県高等学校野外スケッチ大会 優秀賞 島袋明恵 優良賞 又吉奈乃羽、栗国小道
	31日	第2学期始業式
9月 3日		令和5年度沖縄県高等学校秋季陸上競技大会 学校対抗の部 優勝 女子総合 2位 男子総合 個人の部 優勝 男子 三段跳 宜野座海晴、200m 狩俣和希、棒高跳 比嘉優斗 女子 走高跳 大底桃花、三段跳 多嘉山あやか 2位 女子 4×100mR 笠井あやか・今村香保・影光芳佳・大底桃花、 100mH 金城優芽、棒高跳 内村友菜 3位 男子 走幅跳 小賦琉太郎、砲丸投 山城真捺、円盤投 山城真捺 女子 100mH 笠井あやか、100m 今村香保、200m 今村香保、笠井あや か、走幅跳 下地春音
	4日	令和5年度「税に関する高校生の作文」沖縄税務署長賞 高里百加
	8日	遠足：1学年アラビビーチ 2学年 トロピカルビーチ 3学年 サンセットビーチ
	15日	令和5年度「学力向上推進学校訪問」
	17日	令和5年度沖縄県高校新人卓球選手権大会 準優勝 男子 ダブルス 鈴木辰太・藤波雄大 3位 女子 団体：兼井想・大城希歩・知念紗羅・砂川夏帆 男子 シングルス 比嘉俊貴
	13～18日	令和5年度沖縄県高等学校新人陸上競技大会 優勝 女子 総合、トラック、100mH 金城優芽、4×400mR 大瀨七実・笠井あ やか・宇江原涼・今村香保 男子 ハンマー投 山城真捺 2位 男子 フィールド、100m 小賦琉太郎、走幅跳 兼本広士郎 三段跳 兼本広士郎

令和 5年		女子 100m 今村香保、200m 今村香保、4×100mR 笠井あやか・今村香保・影光芳佳・多嘉山こころ、棒高跳 内村友菜、三段跳 多嘉山こころ、7種競技 多嘉山こころ
	3位	男子 フィールド、棒高跳 比嘉優斗、円盤投 山城真捺、4×100mR 加藤稜雪・平良勇和・兼本広士郎・小賦琉太郎
		女子 400m 宇江原涼、400mH 笠井あやか、走高跳 影光芳佳
	23日	令和5年度沖縄県高等学校空手道選手権大会 優勝 女子 団体組手 平田彩華・宮城美琶・津嘉山華楠 準優勝 男子 個人形 伊波隼希 女子 個人組手 平田彩華
	30日	3位 男子 個人形 国吉宗真 男子 個人組手 比嘉琉伊
	31日	第34回沖縄県高等学校女子サッカー選手権大会 3位 令和5年度沖縄県高等学校新人体育大会卓球競技大会 優勝 男子 個人 比嘉俊貴
	10月5～10日	国民体育大会 鹿児島大会 監督 大城 正治
	12日	避難訓練
	15日	うるまスペシャルダンスショーケース うるま祭り特別賞 上原丸乃・一色南都・國吉愛弥梨・西島百香・當眞はな子
	24日	令和5年度沖縄県高等学校新人体育大会バドミントン競技大会 優勝 女子 ダブルス 眞鶴三愛・桑江亜美 準優勝 女子 団体：多和田穂乃花・宇良彩花・宮城涼乃・眞鶴三愛・桑江亜美・塩野稟望・當山こはる・喜名佑水 3位 女子 ダブルス 塩野稟望・多和田穂乃花 シングルス 眞鶴三愛
	27日	令和5年度(第40回)沖縄県青少年赤十字大会 団体 活動優良校(代表 新崎めぐ) 個人 功労賞 宮里彦徳
	28日	1学年郷土の自然観察実習 実習地：東村慶佐次・名護市底仁屋・名護岳 第71回全琉小・中・高校図画作文書道コンクール 最優秀賞 作文(韻文) 照喜名一路
	28～30日	令和5年度沖縄県高等学校新人体育大会空手道競技 優勝 女子 団体組手3人制 平田彩華・宮城美琶・津嘉山華楠 男子 団体組手3人制 比嘉琉伊・津嘉山幹太・国吉宗真・伊波隼希 女子 個人組手59kg級 平田彩華 2位 女子 団体形 平田彩華・宮城美琶・津嘉山華楠 男子 個人形 国吉宗真 3位 男子 個人形 伊波隼希 4位 男子 団体形 我喜屋佑真・国吉宗真・伊波隼希
	11月1～4日	第47回沖縄県高等学校総合文化祭 写真部門 優良賞 成田愛梨 軽音楽部門 優勝 団体 黒川源心・竹川幸花・謝名律良・松田瑞希・吉村旭 大野哲主
	2日	令和5年度沖縄県高等学校新人体育大会バスケットボール競技 女子4位
	15日	令和5年度国際性に富む人材育成事業グローバルリーダー育成海外短期研修 「沖縄県高等学校海外雄飛プログラム」 富里楓
	21日	P T A 3学年進路激励会「勝つカレー」
	26日	沖縄県陸上競技協会 令和5年度 優秀競技者賞 宜野座海晴
	12月1～3日	令和5年度全九州高等学校空手道新人大会 優勝 女子 団体組手3人制(南ブロック) 平田彩華・宮城美琶・津嘉山華楠 2位 女子 団体組手3人制(全九州) 平田彩華・宮城美琶・津嘉山華楠 3位 女子 団体形 平田彩華・宮城美琶・津嘉山華楠 男子 団体形 我喜屋佑真・国吉宗真・伊波隼希 個人形 国吉宗真 5位 男子 個人形 伊波隼希 女子 個人形 平田彩華
	4～8日	修学旅行(2学年)：関東(東京都・神奈川県・千葉県)
	13日	前期生徒会会長選挙 会長 仲宗根由乃

令和 5年	14日	第35回沖縄キリスト教学院大学・キリスト教短期大学主催高校生英語弁論大会 学長賞(特別賞) 英語スピーチ 比嘉亜珠斗
	16日	令和5年度沖縄県高等学校野球連盟中部南地区 優秀部員賞 川添大和
	20日	総合的な探究活動発表: 1・2学年
	25日	ボキャブラリーコンテスト 1位 仲里夏穂
令和 6年		第2学期終業式
	1月 9日	第3学期始業式
	13~14日	令和6年度大学入試共通テスト 受験者250名(男子115名 女子135名)
	19日	沖縄県高等学校文化連盟 活動賞 鈴木太郎
	2月 2日	予餞会
	3月 1日	第76回卒業式 男子147名 女子206名 合計353名
	19日	合唱コンクール
	22日	令和5年度 修了式・離任式 令和5年度JOCジュニアオリンピックカップ 第43回全国高等学校空手道選抜大会
		1年 我喜屋佑真・比嘉琉伊・津嘉山華楠・津嘉山幹太
		2年 国吉宗真・平田彩華・伊波隼希・宮城美琶
	4月 1日	事務長・長濱玲子(石川高等学校) 教諭・垣花誠(宮古高等学校)ほか10名着任
	8日	令和6年度 就任式・第1学期始業式 第77回入学式 男子134名 女子223名 合計357名
	19日	①HR認証式 ②サイバー犯罪被害防止講話 講師: 沖縄県警察本部生活安全部少年課
	20日	沖縄県バドミントンインターハイ2024 優勝 黒川源心・竹川幸花・謝名律良 ガクアルFESTA ソニーマジック特別賞 多和田真和・金城妃希
	27日	沖縄県高等学校空手道夏季大会 2位: 男子 個人形 国吉宗真 3位: 女子 団体組手 平田彩華・宮城美琶・津嘉山華楠・喜屋武麗靖・大城輝莉
	5月 8日	遠足: 1学年 アラビヤビーチ 2学年 トロピカルビーチ 3学年 サンセットビーチ ダンス部定期公演 PRIME
	11日	P.T.A総会・授業参観
	28日	学校管理状況調査 学校人事課・県立学校教育課・働き方改革推進課
	31日	県高校総体総合開会式 県高校総体激励式
	6月1~4日	令和6年度沖縄県高等学校総合体育大会 総合6位総合5位(女子3位 男子16位) 優勝 バドミントン: 女子 団体 眞鶴三愛・桑江亜美・塩野塩野稟望・多和田穂乃花・宇良彩花・宮城涼乃・島袋いおり ダブルス 眞鶴三愛・桑江亜美 シングルス 眞鶴三愛 陸上: 女子 100m・200m 今村香保、ハンマー投 山城真捺、棒高跳 内村友菜、400mR 今村香保・下地春音・笠井あやか・多嘉山こころ 体操: 女子 個人総合、種目別(跳馬、平均台、段違い平行棒) 與那覇唯夏 準優勝 バドミントン: 女子 ダブルス 多和田穂乃花・島袋いおり 2位 陸上: 女子 総合、トラック、100mH 金城優芽、三段跳 多嘉山こころ 男子 フィールド、100m小賦琉太郎、走幅跳・三段跳 兼本広士郎 空手路: 男子 個人形 国吉宗真 女子 個人形 平田彩華 体操: 女子 種目別(ゆか) 與那覇唯夏 3位 陸上: 女子 フィールド、400mH 笠井あやか、400mR 大濱七実・今村香保・宇江原涼・多嘉山こころ : 男子 総合、400mR 平良勇和・小賦琉太郎・兼本広士郎・寺崎翔大 水泳: 男子 200m・400m個人メドレー 當山 朔矢 空手道: 男子 個人形 伊波隼希

令和 6年		ハンドボール：女子 沖縄県民体育大会 水泳：女子 50m 伊藤明梨寿 第71回NHK杯全国高校放送コンテスト沖縄大会 テレビ・ネット部門 優秀賞 森本結友・山川結乃・城間悠華・高江洲月香
	13日	野球部激励式、避難訓練
	14日	生徒会会長選挙 会長 榎紗都 副会長 呉屋李空 比嘉大翔
	16日	全九州南九州陸上大会 3位：女子 100m 今村香保
	19日	平和学習 講師 狩俣日姫(本校卒業生・株式会社さびら)
	27日	同窓会代議員会 顧問 崎原誠吉・前三盛英明 会長 與那嶺由紀子 副会長 多和田進・上原昇 事務局 金城圭子 幹事長 上地貴也、監査員 米須清徳・富川盛保 会計 新垣純子
	28日	第1回学校評議員会 学校評議員 島仲利泰・新城清子・末吉斉・大城慧
7月	5日	校内球技大会
	6日	TEENS ROOK IN OKINAWA2024 特別審査員賞 池端健太郎 ベストプレイヤー賞 大野哲生、後藏根奏太
	9日	救命講習会 講師 川端三矢(那覇日経ビジネス専門学校校長)
	12日	校内日本語弁論大会 最優秀賞 吉村たまき(3年1組)
	19日	薬物乱用防止講話 講師 荷川取 尚志氏(沖縄県警少年サポート係)
8月	24日	第1学期終業式 学級懇談会 部活動大清掃 ガクアルFESTIVAL 高校生LIVE ステージ2024 新人大会 バンドの部 準優勝 高山悠里・山城悠人・佐久本颯・山城志穂 LABO特別賞 黒川颯心・屋良珠伶・後藏根奏太・砂川葉璃・城間佳連・金城啓
	9月 1日	令和6年度沖縄県新人体育大会 水泳競技 1位 男子200m個人メドレー 當山朔矢 50m背泳ぎ 當山朔矢 女子 50m平泳ぎ 伊藤明梨寿 2位 男子 個人メドレー 稲福凌空 3位 女子100m平泳ぎ 伊藤明梨寿
		第39回沖縄県高等学校対抗秋季陸上競技大会 優勝 男子 400m 加藤稜雪、ハンマー投げ 山城真捺 女子 100m・200m 今村香保、400mH 笠井あやか、棒高跳び 内村友菜
		2位 男子 100m 小賦琉太郎、走幅跳・三段跳 兼本広士郎、400mR クレイマー ルークシン・小賦琉太郎・兼本広士郎・平良勇和 女子 400mR 仲得奈津奈・下地春音・笠井あやか・影光芳佳 1600mR 下地春音・笠井あやか・影光芳佳・今村香保 走幅跳 金城優芽、三段跳 影光芳佳
		3位 男子 棒高跳 我那覇寛人、槍投げ 下里健太郎
	2日	第2学期始業式
	13日	令和6年度沖縄県新人陸上大会 優勝 男子 100m 小賦琉太郎、400m 加藤稜雪、走幅跳・三段跳 兼本広士郎、ハンマー投げ・円盤投 山城真捺、槍投げ 下里健太郎 女子 三段跳 影光芳佳
		2位 男子 400mR 寺崎翔大・小賦琉太郎・兼本広士郎・クレイマー ルークシン、1600mR クレイマー ルークシン・小賦琉太郎・兼本広士郎・加藤稜雪 女子 100mH 400mH 笠井あやか、400mR 仲得夏奈・下地春音・笠井あやか・影光芳佳、1600mR 下地春音・影光芳佳・宇栄原涼・笠井あやか
		3位 女子 200m 下地春音
	20日	第52回沖縄県高等学校 音楽コンテストピアノ部門 金賞 幸地眞子、桃原あき
	21日	第23回体育祭：沖縄市営陸上競技場
	22日	令和6年度沖縄県高等学校新人卓球選手権大会 3位 女子ダブルス 砂川夏帆・知念紗羅 男子ダブルス 宮城翔・牧志拓夢
	28日	令和6年度沖縄県高等学校空手道選手権大会 3位 女子個人組手 津嘉山 華楠
		第24回高校生フォーラム「17歳からのメッセージ」

令和 6年	10月	4日	エッセイコンテスト 金賞 大城ゆい 銀賞 吉村たまき 令和6年度全九州新人大会 3位 男子 三段跳 兼本広士郎 6位 男子 走幅跳 兼本広士郎、ハンマー投 山城真捺
		25日	青少年赤十字大会 活動優良校 中村美結・中森初・新垣りこ
		27日	第48回沖縄県高等学校総合文化祭 美術 工芸部門 優秀賞 山城政志 優良賞 金城稟久、唐沢千慧
		29日	令和6年度沖縄県高等学校新人体育大会 優勝 バドミントン 女子 シングルス 島袋いおり (1位) ダブルス 島袋いおり・多和田穂乃花 体操 女子 個人総合・種目別 市村優真 準優勝 卓球 男子 団体 米須旭・藤波雄大・山端大晴・仲間侑・新垣 絆志・桃原大翔・牧志拓夢・宮城翔 2位 体操 女子 個人総合・種目別 與那覇唯夏 3位 バドミントン 団体 多和田穂乃花・宇良彩花・宮城涼乃・唐木 愛野・新垣海実・小橋川叶・島袋いおり 3位 卓球 男子 ダブルス 宮城翔・牧志拓夢 女子 ダブルス 知念紗羅・砂川夏帆 団体 知念紗羅・砂川夏帆・金城百果・豊見山結菜
		30日	第72回全琉小中学高等学校図画作文コンクール 絵画 優良賞 金城稟久・嵩元志歩 作文(韻文) 優秀賞 金城晃瞳 作文(創作文) 最優秀賞 仲村渠胡都 優秀賞 金城真瞳
	11月	2日	第48回沖縄県高等学校総合文化祭 軽音楽コンテスト 優勝 後藏根奏太・安里悠吾・多和田真和・池端健太郎・大野哲主・ 吉村旭
		3日	第6回「本のある風景」写真コンクール 最優秀賞 渡久地凌
		4日	令和6年度沖縄県高等学校新人体育大会 優勝 空手道 女子 個人組手53kg 津嘉山華楠 準優勝 個人組手48kg 大城輝莉 団体組手 津嘉山華楠・大城輝莉・喜屋武麗靖 団体形 津嘉山華楠・大城輝莉・喜屋武麗靖 3位 男子 個人組手55kg 津嘉山幹太
		5日	第46回九州高校放送コンテスト沖縄県大会 アナウンス部門 優秀賞 森本結とも・山川結乃 テレビ番組部門 優良賞 城間悠華
		6日	総合的な探究活動発表：1・2学年
		8日	第48回沖縄県高等学校総合文化祭 標語・ポスター揮毫選考 ポスターの部 優秀賞 山城政志
		9日	第35回沖縄県高等学校演劇研究大会 演技賞 比嘉春花・林義虎
		11日	第48回沖縄県高等学校総合文化祭合同オーケストラ(九州派遣) 檜葉乃葵・高江心菜・東門瑞姫
		13日	令和6年度「税に関する高校生の作文」 沖縄税務署長賞 仲村萌愛
		22日	令和6年度沖縄県高等学校文芸研究大会 文芸部誌部門 優良賞 東門瑞姫・照屋愛珈・照喜名綾香・大道あんず・ 比嘉璃子・金城晃瞳 散文部門 照屋愛珈
		27日	P T A 3 学年進路激励会「勝つカレー」 令和6年度「薬物乱用防止・消費者(インターネット)トラブル防止」啓発ポスター 薬物乱用部門 優秀賞 東江泉和 優良賞 多和田心花 第48回全九州高等学校音楽コンクール ピアノ部門 銅賞 桃原あき 性教育講話 講師 笹良秀美(助産師・公認心理士・思春期保健相談士)
	12月	2日	交通安全講話 講師 真栄田伸幸(宜野湾警察署交通課)
		8日～11日	修学旅行(2学年)：関東(東京都・千葉県)
		14日	第49回沖縄県アンサンブルコンテスト 打楽器六重奏 銀賞 前上門咲・與那覇紗也花・大野裕矢・大城夏海・佐 渡山陽菜・前田爽斗

令和 6年		クラリネット五重奏 銀賞 東江心菜・照屋七彩・田原琉心香・玉城桜・ 上地あかり
	18日	ボキャブラリーコンテスト
	25日	第6回SKDC学生かりゆしウエアデザインコンテスト グランプリ 森田優菜
		第2学期終業式
		令和6年度 第45回学校茶道エッセイ 優秀賞 新城星奈
令和 7年	1月 6日	第3学期始業式
	18～19日	令和7年度大学入試共通テスト：受験者279名
	23日	予餞会
	3月 1日	第77回卒業式（350名：男子128名 女子222名）
	19日	令和6年度 修了式・離任式 離任 校長・前三盛英明 児童生徒離島支援センター 教頭・眞榮城敦 教育庁県立学校教育課 教諭・垣花誠(沖縄国際大学)ほか 名
	22日	吹奏楽部 第27回定期演奏会：沖縄市民会館
	31日	役職定年 校長・前三盛英明(児童生徒離島支援センター) 退職 垣花誠(那覇国際高等学校、沖縄国際大学)、久田友紀(嘉手納高等学校)
	4月 1日	校長・阿波連守(久米島高等学校) 教頭・神里武弥(教育庁文化財課) 教諭・屋良朝則(高等学校)ほか 8名着任
		第78回入学式(360名：男子166名 女子194名)
	7日	令和7年度 就任式・第1学期始業式

2. 教育目標・経営方針

I 教育目標

校訓「質実剛健 進取創造」の精神のもと、文武両道の実践を通して、知・徳・体の調和のとれた人材の育成を目指す。その実現のために、

- 1 基本的生活習慣の管理と心身の健康に努める生徒
- 2 多様性を尊重し、互いに協調し支え合う生徒
- 3 明確な将来像を持ち、継続的・計画的に努力する生徒
- 4 自ら課題を見つけ、主体的に行動する生徒
の育成に努める。

II 学校経営目標

- 1 一人一人の生徒を大切にする教育を推進し、確かな学力の定着、豊かな心と健やかな体の育成、キャリア教育の充実等を図り、生徒個々の自己実現に努める。
- 2 教職に携わる使命と職責を自覚し、経営目標の実現及び教育活動の充実に向けて、自己の資質能力の向上に積極的に取り組む教職員の育成に努める。
- 3 職員の協働体制を確立し、PTA、同窓会及び地域社会との連携を図り、民主的で明るい開かれた学校経営に努める。

III 今年度の重点目標

1 学校運営

- (1) 教職員の協働体制の確立と教育活動の円滑な実施（組織的な学校運営、校務分掌間の連携・調整の強化、学校経営参画の促進）
- (2) 段階的・系統的指導体制の充実（新教育課程の着実な実施と特色ある教育課程の編成、進路指導体制の充実、学校行事の創意工夫、部活動基本方針の推進）
- (3) 安全・安心な学習環境の整備（施設・設備の日常点検、危機管理の徹底、美化活動の推進、校老朽化と改築への対応）
- (4) PTA・同窓会・地域との連携及び人材の活用

2 学校教育の管理

- (1) 自ら学ぶ態度の育成と学力向上の推進（「主体的・対話的で深い学び」に向けた授業改善、授業第一の徹底、観点別評価の工夫、一人一台端末の活用、自主学習力の育成）
- (2) キャリア教育の推進（総合的な探究の時間の充実、入口指導の徹底、進路決定率の向上）
- (3) 進学指導体制の充実（大学入試指導体制、共通テスト、個別試験対策、国公立大学合格者 130 人以上）
- (4) グローバル教育の推進（資格取得の推進、国際感覚豊かな生徒の育成、交流事業の周知）
- (5) 心身の健康の推進（基本的生活習慣の確立、安全指導、問題行動いじめの未然防止、教育相談体制の充実）

3 職員の管理・育成

- (1) 教職員としての資質・能力の向上（教科指導力の向上、特別支援、人権教育等の校内研修）
- (2) 服務規律の遵守（不祥事ゼロ運動の推進、コンプライアンスリーダーの活用等）
- (3) 働き方改革の推進（時間外勤務の縮減、業務の見直し等）
- (4) 職員の福利厚生の実施

3. 各部・学年部・教科の努力目標

1. 教 務 部

- (1) 各部、係、教科、学年との連携に努める。
- (2) 行事の取り組みにおいて、各部署との協力体制を整える。
- (3) 高校入試業務の円滑な運営に努める。
- (4) 教育課程の検討・研究を推進し、生徒の実態を踏まえた編成に努める。
- (5) 校内諸規定の整備に努める。
- (6) 学年と協力し、諸公簿の効率的な作成に努める。
- (7) 保護者、地域社会との連携を密にし、協力体制の強化に努める。
- (8) 視聴覚室および ICT 機器の充実と効果的利用に努める。
- (9) 進路支援システムに関する施設の管理運用・充実に努める。
- (10) 校内 LAN に関する施設の管理運用・充実に努める。
- (11) 普天間高校ホームページの更新・管理に努める。

2. 進 路 指 導 部

- (1) 各学年に必要且つ有用な進路指導に努める。
- (2) 進路学習の強化・充実に努め、進路実現への意欲を醸成する。
- (3) 各希望進路先へ設定した数値目標の達成を目指す。
- (4) 進路決定率80%以上を目指す。
- (5) 教師の進路指導研修会を推進する。
- (6) 保護者と連携した進路指導を行う。

3. 生 徒 指 導 部

- (1) 本校の教育目標、教育方針及び努力目標に沿って生徒指導の充実を図る。
- (2) 全職員の共通理解を深め、一致協力して生徒指導にあたる。
- (3) 規律を重んじ、正しい判断力と自主・自立の精神に富む生徒を育成する。
- (4) 基本的生活習慣を身につけさせ、「公」と「私」のけじめと「文」と「武」のバランスを学ばせる。

4. 図 書 環 境 保 健 部

- (1) 樹木や花を増やすとともに、その保持に努め、校内の美化に努める。
- (2) 職員・生徒との連携を密にしながら、校舎内外の清掃に努める。
- (3) 施設の改良・営繕に努めるとともに、校内の安全管理と保守・点検に努める。
- (4) 公共物を大切にす態度の育成を図る。
- (5) 保健管理やケガ・熱中症予防に努めるとともに、救急体制の周知に努める。
- (6) 感染症の予防（対人・対物管理）に努める。
- (7) 教育相談委員会を中心とした支援体制を整え、全職員の共通理解を図る。
- (8) 人権、個人情報に配慮した生徒への適切な対応ができるように努める。
- (9) スクールカウンセラー、専門機関との連携を図り、情報提供に努める。
- (10) 生徒の学習活動と、職員の研究活動に役立つよう図書館の機能を整備する。
- (11) 読書環境を整え、図書館利用の活性化を図る。
- (12) 図書委員会の活動を充実させる。

6. 学 年 部

1 学年

- (1) 基本的生活習慣の確立を促す。
- (2) 生徒に将来の進路を考えさせて目的意識を喚起し、その実現のための学習の計画を立てさせ、学習意欲の高揚に努める。
- (3) 生徒の将来の進路と密接なかかわりをもつ科目や類型の選択指導に努める。
- (4) 特別活動への積極的な参加を促し、実りある高校生活を送らせる。
- (5) より良い生徒理解のために、職員間や各関係部署との連携に努める。

2 学年

- (1) 中堅学年として主体的に行動し、有意義な学校生活を送るよう自覚を促す。
- (2) 社会との関わりから自分の在り方生き方を考え、適切な進路選択と進路実現ができるよう、進路指導の強化に努める。
- (3) 職員間や各関係部署との連携に努め、実りある高校生活を送ることができるよう促す。

3 学年

- (1) 最終学年としての自覚を持ち、後輩をリードし、自らの学校生活の充足に努める生徒を育成する。
- (2) 学校経営目標を踏まえ、進路決定率 80%以上を目指す。
- (3) 生徒指導目標を踏まえ、規範意識や学習環境の整備・確立を目指す。
- (4) 進路指導目標を踏まえ、個々の希望に応じた進路実現に努める。
- (5) 学校行事を始めとする諸活動を通して豊かで誇れる高校生活の充実を図る。

7. 事 務 部

- (1) 安心安全な学習環境の整備に努める。(施設の安全管理、教育環境の整備)
- (2) 法令・規則に準則した適正な事務処理に努める。
- (3) 予算の効率的・効果的な執行に努める。

8. 各 教 科

国語科

- (1) 基礎学力の定着を図ると共に、大学入学共通テストを見据えた系統的な学習指導を心がける。
- (2) 生徒に対して読書を奨励し、校内弁論大会・各種コンクールへの取り組み等の言語活動を通して思考力・判断力・表現力の向上を図る。
- (3) 自主学習(予習・復習)の継続を促し、生徒が自ら学ぶ姿勢を身につけさせる。
- (4) 端末等を利用し主体的・対話的で深い学びの実現に向けた授業を図る。
- (5) 校内外・国語科内での研修を通し、新学習指導要領に即した授業研究・観点別評価の研究の充実を図る。

地歴・公民科

- (1) 広い視野に立って、人間としての在り方生き方を確立するために必要な地理・歴史・公民に関する基礎的な知識を養い、社会の一員としての自覚を育てる。
- (2) 自ら学ぶ態度の育成と学力向上の推進を図り、自己の進路に対応する力を身につけさせる。
- (3) 多様な授業形態の研究をすすめ、生徒自らが考える力や表現する力を身につけさせる。
- (4) 地域・人権・平和など、現代社会が抱える問題について理解・関心を深めさせるよう工夫する。

数学科

- (1) 数学における基本的な概念や原理・法則の理解を深め、応用する能力を高める。
- (2) 志望進路の実現ができる学力を身につけさせる。

理 科

- (1) 郷土の自然に対する正しい知識を教授し、自然を愛する豊かな心を育む。
- (2) 観察・実験を通して、科学的な思考力や物事に対する正しい判断力を育てる。
- (3) 自ら学び、自ら考える態度を育てる。

保健体育科

- (1) ○自ら進んで運動の楽しさや喜びを体得し、また、運動の実践を通じて公正、協力、責任などの態度を身につけると共に、健康、安全に留意し運動できるようにする。
 - 生涯にわたって継続して運動に親しむとともに健康の保持増進と体力の向上を目指し、明るく豊かで活力ある生活を営む態度を養う。
 - 運動における競争や協働の経験を通して、一人一人の違いを大切にしようとするなどの意欲を育てる。(運動への関心・意欲・態度)
- (2) ○いろいろな運動種目の特性を理解し、その特性に応じて自己やグループの能力に適した課題の解決をめざし、活動の仕方を考え工夫し実践することを促す。
 - 健康や運動についての自他や社会の課題を発見し、合理的、計画的な解決に向けて思考し、判断するとともに他者に伝える力を養う。
 - (運動についての思考・判断)
- (3) 各種の運動を適切に行うことによって、自己の能力に応じた課題を見つけ、その課題を解決することによって、その特性に応じた技能を身につけさせる。また、自己の体力や、自らの生活に応じた体力を高めるための合理的な方法を身につけさせる。(運動技能)
- (4) 各種の運動における特性や練習方法、体ほぐしや体力の意義、運動の心身に及ぼす効果やそれに関する基礎的な事項を理解し、その知識を身につけさせる。(知識・理解)

芸術科

- (1) 授業のあらゆる機会を通し、時間のけじめや学習態度を身につけさせる。
- (2) 教材教具をはじめ道具を大切にし、準備や片づけを徹底させる。
- (3) 芸術作品の表現や鑑賞を通して、お互いの存在を尊重し、コミュニケーション力を育む。
- (4) 生徒の作品や演奏を発表する機会をつくとともに、鑑賞の機会を設ける。
 - * 各種大会、コンクールへの出品及び出場を積極的に呼びかける。
 - * 校内での演奏や作品展示の機会を設ける。
- (5) 施設設備の効果的な活用を図る。又、芸術作品の鑑賞ができる視聴覚機器及び資料を充実させる。

英語科

- (1) 外国語を通じて、言語や文化に対する理解を深め、思考力、判断力、表現力を養う。
- (2) 言語活動を通して情報や相手の意向等を理解し、自分の考えを積極的に表現するコミュニケーション能力を養う。
- (3) 大学入試の過去問題等を積極的に取り入れ、入試に必要な英語力を養う。
- (4) 3ヵ年を見通した体系的な学習指導を行い、確かな学力の定着を図る。

家庭科

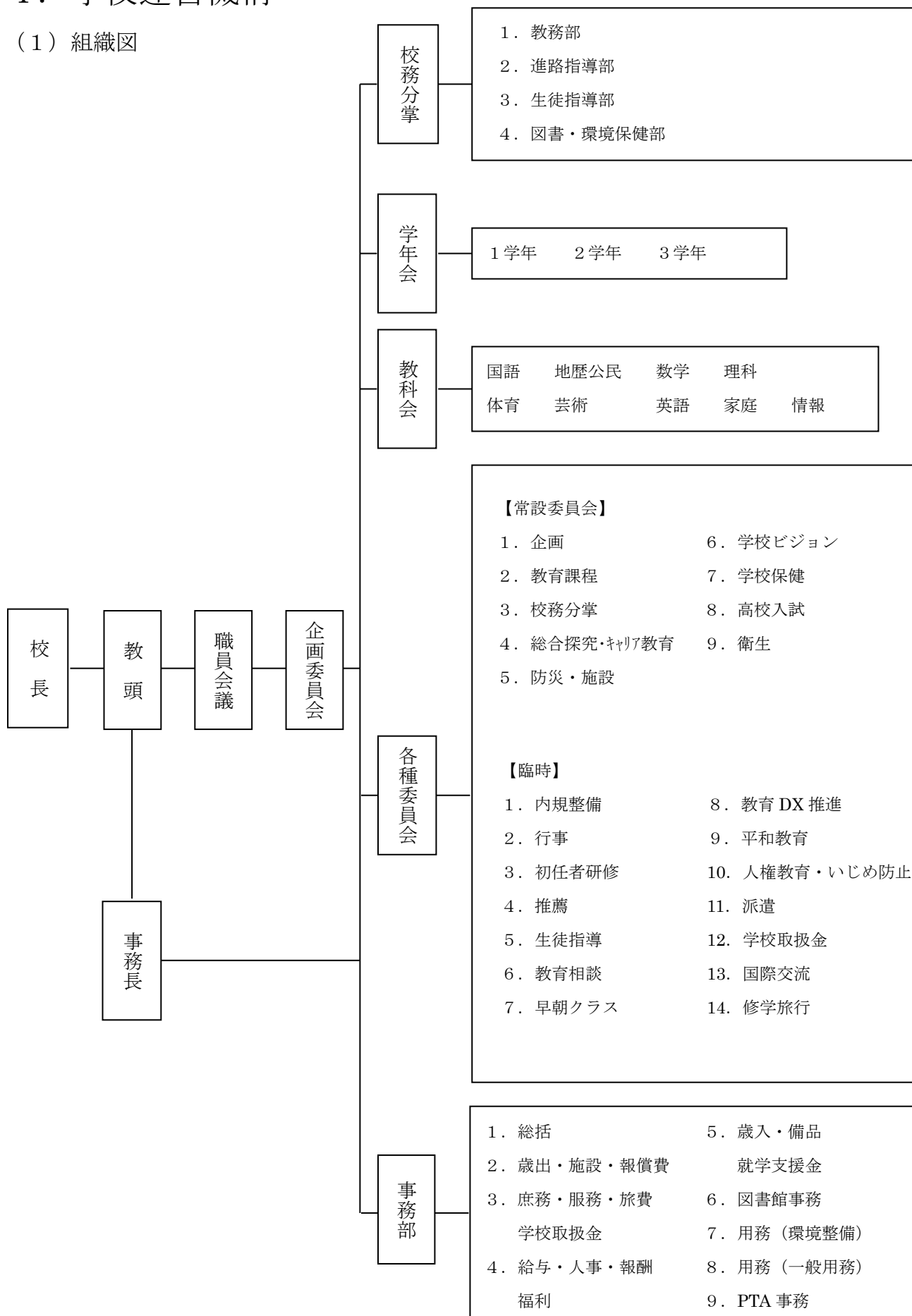
- (1) 人間の生涯にわたる発達と生活に関する知識やそれらに係る技能を体験的・総合的に習得させる。
- (2) 家庭や地域の生活課題を主体的に解決し、生活の充実を図る能力と実践的な態度を育てる。
- (3) 実験・実習の内容を充実させ、安全に留意する。
- (4) 備品等の整備と管理に努める。

情報科

- (1) 情報の収集・処理・発信などの情報活用能力を身につけさせる。
- (2) 情報を主体的に活用し、情報社会に積極的に参画する態度の育成を図る。

4. 学校運営機構

(1) 組織図



(2) 校務分掌内容

部	係 名	係職員	分掌内容
教務部	企画・調整	(主任)	◎新任職員オリエンテーションの企画・準備 ◎新学期発足の企画・準備 ◎企画委員会、職員会議の計画・準備 ◎各係、各学年との連絡調整 ◎日課の調整、連絡 ◎各種委員会及び学年会の推進 ◎学期学年末の反省資料（各部・学年・教科）の作成 ◎職員必携・諸内規に関する事 ◎研修に関する事 ◎諸調査研究、資料収集 ◎各種委員会の割り振り ◎職員週番の割当 ◎合格者オリエンテーションの企画・準備 ◎教務関係資料の破棄、整理、保管
	入 試		◎中学校への学校説明会・入試説明会に関する事 ◎中学校進路学習会への生徒派遣に関する事 ◎入学選抜事務に関する事 ◎入試関係文書の処理 ◎学校案内の作成 ◎学校要覧の作成
	行 事		◎入学式、卒業式に関する事 ◎入学式要覧、卒業式要覧の作成 ◎舞台祭、体育祭、文化祭の企画・推進 ◎儀式（離任式、就任式、始業式、終業式、修了式）に関する事 ◎三者面談その他の行事に関する事 ◎H R 懇談会資料の準備 ◎年間行事計画、月間行事計画、諸行事の調整 ◎授業日数、時数の記録、調整 ◎欠時の記録及び補充整理
	時 間 割		◎時間割作成 ◎時鐘の調整 ◎定期考査の時間割・監督割当の作成 ◎追試に関する事 ◎教育実習に関する事
	学 籍		◎生徒の異動に関する事（転・退・休・復学・留学等の手続） ◎諸公簿（指導要録、出席簿等）の準備・配布・点検・整理・保管及び記入説明 ◎学籍に係る掲示物などの作成、掲示 ◎成績会議の資料作成 ◎留学に関する事 ◎評価に関する事 ◎その他学籍に関する事
	教 育 課 程		◎教育課程に関する事 ◎生徒名票作成 ◎生徒の科目選択に関する事 ◎H R 編成に関する事 ◎早朝クラスの選抜編成資料提供（進路部との連携） ◎教科書・副教材に関する事
	広 報 ・ 渉 外		◎PTAに関する事 ◎PTA広報紙（未来記）の発行 ◎紀要（松並木）に関する事 ◎互助会（一遊会）に関する事 ◎その他広報、渉外に関する事 ◎学校ホームページの運用及び更新
	庶 務		◎職員会議の記録簿の保管 ◎諸プリントの保管 ◎庶務に関する事 ◎教務必携の注文、配布 ◎伝達表彰の準備 ◎賞状（皆勤賞）の準備 ◎生徒名票、職員名札の準備、管理
	視聴覚放送		◎視聴覚備品の購入、管理保持 ◎視聴覚室の管理保持、使用計画・調整 ◎諸学校行事の放送、音響機器の準備 ◎視聴覚関係行事への呼びかけ ◎放送施設の管理保持（放送部の部室は除く） ◎資産管理
	進路相談 支援システム		◎進路相談支援システムの運用、研修 ◎サーバ管理 ◎他の部署と連携、情報提供 ◎個人情報保護 ◎保健情報管理及び図書情報管理のサポート ◎高校入試システムの運用
	校 内 ネットワーク		◎校内ネットワーク障害管理及びシステムの変更・改修 ◎メール運用 ◎セキュリティ管理 ◎ネットワーク利用に係る研修 ◎ICT備品の購入、管理保持 ◎Teamsの管理運用 ◎生徒用メールアカウントの申請・設定 ◎スクリーン運用

部	係 名	係職員	分掌内容
進路指導部	企画・調整	(主任)	◎進路部における企画・調整および統括 ◎進路研究推進 ◎進路指導関係の庶務・会計の指導 ◎PTA進路予算の編成と調整 ◎公文書の整理（受理・発送） ◎進路学習に関する外部講師との連絡調整等 ◎各学年・部との連絡・調整 ◎学校基本調査の報告 ◎PTAおよびPTA進路部会との連携 ◎宜野湾市育英会評議委員会 ◎各学期の反省及び年間総括 (PTA進路講演会、学級PTAの資料、学年別進路説明会の企画) ◎早朝クラスに関すること ◎模試分析報告
	国公立大		◎大学入学共通テスト、県内・外国公立大の入試説明会・進学相談・出願世話 ◎入試検討・指導 ◎入試問題、資料収集・整理・提供 ◎合格・受験報告書の収集と整理 ◎進学エンカレッジ推進事業に関すること ◎調査書に関すること
	県内私大・短大		◎県内私立大学、県内短期大学の入試説明会・進学相談・出願世話 ◎入試検討・指導 ◎入試問題資料収集・整理・提供 ◎合格・受験報告書の収集と整理 ◎進学相談会に関すること ◎総探の進路に関する分野の運営（全学年進路講演会・3年総探補助）
	県外私大・短大		◎県外私立大学、県外短期大学の入試説明会・進学相談・出願世話 ◎入試検討・指導 ◎入試問題資料収集・整理・提供 ◎合格・受験報告書の収集と整理
	専門学校 就職・大学校		◎専門学校の入試説明会・進学相談・出願世話 ◎文部科学省管轄外大学校進学相談・出願世話 ◎入試検討・指導 ◎入試問題資料収集・整理・提供 ◎公務員模試 ◎合格・受験報告書の収集と整理 ◎ふれあい看護体験 ◎就職相談および指導 ◎入社試験検討・指導 ◎就職関係資料の提供 ◎公務員試験の入試説明会・進学相談・出願世話 ◎3学年の総探の立案・実施に関すること
	模擬試験 実力テスト		◎各種模擬試験の企画・運営、結果の資料提供と利用方法の指導・支援 ◎小論文模試 ◎校内実力テストの企画・運営、結果の資料提供と利用方法の指導・支援 ◎「進路の手引き」の発行
	資料・電算・広報 講座		◎FINEシステム・COMPASSの管理 ◎成績資料の提供（実力テスト、推薦委員会の競合データ提供も含む） ◎進路希望調査の実施・集計及び資料作成 ◎3年生進路決定状況調査・合否名簿作成と資料提供 ◎進路決定状況の揭示 ◎全体模試の総合順位の揭示 ◎早朝クラスに関する講座の運営 ◎希望講座の運営（早朝・夏期・放課後・志願理由・小論文・面接対策等の各種講座） ◎模試の分析資料作成
	奨学金・ 海外進学		◎各種奨学金・育英会の説明会・相談・出願世話 ◎諸証明書発行（卒業生の調査書・成績証明書・推薦書等） ◎海外進学に関すること
	総探 キャリア教育		◎総探の企画・立案・実施に関すること（立案・実施に関しては1・2学年のみ） ◎キャリアパスポートに関すること ◎総探の進路に関する分野の計画・運営（R-CAP・先輩から学ぶなど） ◎総探の評価に関すること（文言の作成・未履修者の指導） ◎キャリア教育に関する研究 ◎小論文トレーニング（1年・2年総探）
	庶務・会計		◎進路部関係の庶務・会計 ◎諸模試、講座の受付 ◎来客の受付、接待 ◎諸申請書（調査書、推薦書、成績証明書等）の受付、発行 ◎手当に関する源泉徴収票の作成 ◎進路室および各種情報誌等の整理整頓 ◎消耗品、書籍等の注文・整理 ◎諸書類の発送 ◎印刷
	そ の 他		◎生徒の進路相談 ◎来客への対応 ◎小論文資料の収集と情報提供 ◎進路の手引き、合格体験記の資料作成 ◎進路だより発行 ◎調査書の点検 ◎年間行事の運営 ◎合格者のデータ入力 ◎学年会との連携業務 ◎入試問題資料収集・整理・情報提供 ◎早朝クラスオリエンテーションの運営 ◎模試仕分け及び後日受験の試験監督

部	係 名	係職員	分掌内容
生徒指導部	企画・調整	(主任)	◎部内年間行事の企画・運営 ◎予算編成、執行 ◎校内、校外生活指導に関すること ◎懲戒生徒の指導法の検討、提案 ◎制服作成に関すること ◎生徒指導の諸調査に関すること ◎学校諸行事における立ち番指導計画 ◎交通安全関係の立案・実施・連携 ◎交通安全関係団体との連携 ◎車両関係懲戒指導の指導法 ◎交通安全に関する諸資料の収集、調査 ◎アルバイトに関する掌握・調査・指導 ◎部会・指導委員会の招集・運営 ◎校外諸団体との連携 ◎遅刻指導（学年と連携し全体を把握、指導） ◎保護者召喚立ち会い ◎勤怠・遅刻による保護者同伴指導の立ち会い ◎諸届出の取扱いとその指導
	部活動		◎部・同好会の新設、廃止に関すること ◎部活動の延長願いの受理、指導 ◎高体連、高文連に関すること ◎部活動生の帰宅指導 ◎部室の管理指導 ◎遅刻防止指導計画実施 ◎生徒会予算及び各部予算の編成執行、会計に関すること ◎自転車通学者に対する指導・登録等 ◎部活動の校内登録に関すること ◎部活動の合宿に関すること ◎その他、部活動全般に関すること ◎部顧問の割当と部顧問との連携 ◎遅刻指導に関すること（朝の遅刻・バス遅延） ◎遅刻取り消し調整
	生徒会		◎生徒会行事の年間計画の立案、運営、指導 ◎生徒会執行部、生徒会活動、行事に関すること ◎部紹介及び県総体・県新人等の激励式に関すること ◎生徒会役員選挙に関すること ◎その他、生徒会関連行事に関すること ◎HR役員選出・認証式準備運営に関すること ◎交通安全講習会等の立案・実施 ◎身分証明書再発行に関すること
図書・環境保健部	体育館管理		◎施設貸出 ◎施設使用に関する指導 ◎設備備品の管理点検
	施設営繕緑化	(主任)	◎施設全般の長期計画 ◎環境整備 ◎ゴミ置き場の管理 ◎校地、校舎、庭園の美化 ◎校舎、施設備品の整理、営繕に関する計画・管理 ◎防災訓練に関する立案・実施 ◎教室の表札作成 ◎電気水道の保全 ◎学園緑化計画 ◎防火設備に関する事
	清掃		◎清掃分担区域の割当及び清掃の点検、指導 ◎清掃用具の購入、配布、管理 ◎ゴミ処理、美化委員の指導
	教育相談		◎教育相談（家庭、HR担任と連携をとり面接にあたる） ◎カウンセリング委員会の運営 ◎スクールカウンセラーとの連携 ◎特別支援コーディネーターとして支援計画 ◎特別支援教育支援員との連携 ◎生徒、教師への講演、研修会などの計画実施 ◎カウンセリング研究協議会への参加 ◎特別支援教育等に関する研究協議会への参加 ◎相談室だよりの発行 ◎生徒理解アンケート(セラプラス)の計画実施
	保健		◎学校保健行事の計画実施 ◎健康相談 ◎日本スポーツ振興センター手続き ◎保健管理・指導 ◎生徒保健委員会 ◎応急処置に関すること ◎学校環境衛生に関すること
	利用指導・広報		◎新入生オリエンテーションの計画実施 ◎図書館便り発行 ◎感想文集発行 ◎図書館利用指導 ◎感想文、図書委員の指導 ◎平和学習企画・運営 ◎図書購入計画案作成 ◎平和資料展 ◎読書週間の計画実施 ◎「青波」の作成
	事務管理		◎蔵書点検、書架整理 ◎図書館の支出、出納簿の記入 ◎図書廃棄事務 ◎読書調査、統計 ◎貸出返却事務 ◎資料の受け入れ事務、管理、整理

部	係 名	係職員	分掌内容	
学年部	1 学年	(主 任)	◎自主学習定着指導の呼びかけ ◎学年球技大会 ◎新入生オリエンテーション ◎顔写真・修了アルバム撮影に関する事 ◎1年生の身分証明書作成に関する事 ◎次年度修学旅行アンケート実施 ◎新2年HR編成 ◎佐喜真美術館見学(平和学習) ◎インターンシップに関する事	=全学年共通= ◎年間行事の企画運営 ◎学年会及び学年集会の企画運営 ◎身分証明証の発行(4月) ◎各部・学年・教科との連絡調整 ◎各種行事における学年の掌握 ◎当該学年の生徒指導 ◎面談等の推進 ◎校納金納入促進(事務との連携) ◎公簿整理・点検の世話 ◎次年度のLHR時の施設割り振り
	2 学年	(主 任)	◎自主学習定着指導の呼びかけ ◎学年球技大会 ◎修学旅行に関する事(4月～) ◎次年度修学旅行の業者選定 ◎新3年HR編成 ◎佐喜真美術館見学(平和学習) ◎顔写真・修了アルバム撮影に関する事 ◎クラス台帳作成 ◎LHRの年間計画の立案・運営・指導	
	3 学年	(主 任)	◎卒業アルバムに関する事 ◎卒業アルバム次年度業者選定 ◎顔写真に関する事 ◎顔写真次年度業者選定 ◎修了アルバムに関する事 ◎修了アルバム次年度業者選定 ◎共通テスト以降の特別時間割に関する事 (卒業式練習・講演等) ◎LHRの年間計画の立案・運営・指導	

(3)各種委員会

① 常設委員会

◎は委員長 ○は世話係

	構成・任務	委 員 氏 名
企 画	【構成】 校長、教頭(2)、事務長、各部主任、 学年主任、関係職員 【任務】 学校運営や職員会議に関する議案の審議	
教 育 課 程	【構成】 教頭、教務（教育課程、時間割） 教科代表 【任務】 教育課程の編成と実施に向けての対策と 立案 教科書選定に関すること （教科書選定委員会と併設）	
校 務 分 掌	【構成】 校長、教頭(2)、事務長、各部主任 学年主任、職場代表 【任務】 校務分掌の検討、割り振り 各種委員会業務等の検討	
キ ャ リ ア 総 探 究 教 育	【構成】 教頭、事務長、進路指導（総探）、学年主任 関係職員 【任務】 総合的な探究の時間・キャリア教育の研究 及び企画・運営・評価	
防 災 ・ 施 設	【構成】 教頭、事務（事務長、施設、用務） 図書・環境保健（施設営繕緑化）、関係職員 【任務】 施設、整備の計画及び校内緑化、防災に 関すること	
学 校 ビ ジ ョ ン	【構成】 校長、教頭(2)、事務長、各部主任 学年主任、関係職員 【任務】 教育活動全般に関するマスタープランの 検討	
学 校 保 健	【構成】 校長、教頭、事務長、保健主事、 図書・環境保健主任、養護教諭(2)、 教務代表、生徒指導代表、各学年代表、 教育相談、保護者代表、学校医、歯科医、 薬剤師、状況により生徒代表 【任務】 学校における健康問題の研究協議 健康づくりの推進	
高 校 入 試	【構成】 教頭(2)、教務（主任・入試係）、関係職員 【任務】 高校入試に関する事項の検討	
衛 生	【構成】 校長、教頭、事務長、保健主事、 衛生管理者、養護教諭、 職場代表(男女各1名) ※産業医 【任務】 職員の危険健康障害を防止させるための 処置 職員の安全・衛生のための教育の実施 職員の健康診断の実施とその他健康保持 増進のための措置、労働災害に関すること	

② 臨時委員会

◎は委員長 ○は世話係

	構成・任務	委員氏名
内規整備	【構成】教頭、教務主任、各部代表、関係職員 【任務】内規の研究整備	
行事	【構成】教頭、教務（主任・行事係）、養護（必要に応じて招集）、関係職員 【任務】入学式、卒業式、三大行事の企画運営に関すること	
初任研	【構成】教頭、指導教諭、教科指導教諭 【任務】初任者研修指導計画の企画・立案と推進	
（大推薦） （大学）	【構成】教頭、進路指導（主任、関係係） 3 学年主任、生徒指導主任、関係担任 【任務】大学進学等への推薦者の審議決定	
生徒指導	【構成】教頭、生徒指導主任、関係職員 【任務】問題行動生徒に関する指導方法の検討・提案	
教育相談	【構成】教頭、教育相談（2）、養護教諭、関係学年主任、関係担任 【任務】別室登校等に関する支援の検討 特別支援対象生徒に関すること	
早朝クラス	【構成】教頭、進路（主任、関係係） 教務（教育課程）、早朝クラス担任 【任務】早朝クラスに関する事項の検討	
教育 D X 推進	【構成】教頭、教務（システム2）、関係職員 【任務】校務用・教育用ネットワークの管理 一人一台端末事業の推進 進路支援システムの適正な運用 教育 D X 化の推進	
平和教育	【構成】教頭、図書・環境保健代表、1 学年代表 関係職員 【任務】平和教育に関する取組・推進	
いじめ 人権 防衛 止・	【構成】教頭、生徒指導代表、教育相談、各学年代表、関係職員 【任務】人権に関すること いじめの防止に関すること	
派遣	【構成】教頭、事務長、生徒指導（部活動） 教務（渉外）、関係職員 【任務】生徒派遣に関すること	
学校取扱金	【構成】教頭、事務長、事務（学校取扱金担当） PTA 事務、関係職員（各会計担当者） 保護者代表 【任務】学校徴収金に関すること	
国際交流	【構成】教頭、教務（学籍）、関係職員 【任務】国際交流に関すること	
修学旅行	【構成】教頭、事務長、生徒指導代表、2 学年主任、1 学年主任、2 学年担任 養護（必要に応じて招集）、保護者代表 【任務】修学旅行に関すること	

5. 在籍一覧表

() は留学または休学

学年	1 学 年			2 学 年			3 学 年		
学級	男	女	計	男	女	計	男	女	計
1	22	18	40	13	27	40	11	24	35
2	18	22	40	8	32	40	16	24	40
3	17	23	40	9	32	41	17	23	40
4	18	22	40	8	32	40	12	28	40
5	17	23	40	20	19	39	12	28	40
6	17	24(1)	41(1)	19	20	39	11	29	40
7	18	22	40	20	19	39	27	15	42
8	17	23	39	19	20	39	26	15	41
9	22	18	40	18	22	40	21	14	35
計	166	195(1)	361(1)	134	223	357	153	200	353
総計	男453 女618(1) 合計1071(1)								

令和7年4月7日 現在

6. HR担任・副担任名表

7. 校時表

普通授業（50分）

	普通授業（50分）
職員朝礼	8：35～ 8：45
S H R	8：50～ 9：00
1校時	9：10～10：00
2校時	10：10～11：00
3校時	11：10～12：00
4校時	12：10～13：00
昼食	13：00～13：40
5校時	13：45～14：35
6校時	14：45～15：35
清掃	15：40～15：55
S H R	15：55～16：00

※出欠は8：50に確認します。

短縮授業（45分）

	短縮授業（45分）
職員朝礼	8：35～ 8：45
S H R	8：50～ 9：00
1校時	9：10～ 9：55
2校時	10：05～10：50
3校時	11：00～11：45
4校時	11：55～12：40
昼食	12：40～13：20
5校時	13：25～14：10
6校時	14：20～15：05
清掃	15：10～15：25
S H R	15：25～15：30

※出欠は8：50に確認します。

【警備業務の時間帯】

（1）警備業務の時間帯

①平日（月から金曜日） 7：00～8：35 17：05～19：45

②土曜日（祝日にあたる場合は機械警備） 9：00～13：00

③日曜日 学校閉庁日 終日機械警備

④夏季、冬季休業中

平日（月から金曜日） 7：30～8：35 17：05～19：00

土曜日（祝日にあたる場合は機械警備） 9：00～13：00

日曜・祝日 終日機械警備

⑤春季休業中

平日（月から金曜日） 7：30～8：35 17：05～20：00

土曜日（祝日にあたる場合は機械警備） 9：00～13：00

⑥行事の代休日 9：00～13：00

（2）祝日、慰霊の日、年末・年始休暇は終日機械警備とする。

8. 職員数（職種別）

	校 長	教 頭	事 務 長	教 諭	養 護 教 諭	事 務	司 書	実 習 教 諭	用 務	臨 任	非 常 勤 講 師	非 常 勤 職 員	P T A		校 医	薬 剤 師	産 業 医	ラ イ ス ク ー ル カ ウ ン セ	A L T	支 援 員	計
													事 務	進 路 指 導							
計	1	2	1	55	2	5	1	3	1	3	5	1	1	1	2	1	1	1	1	0	88

9. 職員一覧

教科	番号	氏 名	備 考	教科	番号	氏 名	備 考
校 長	1			保体	45		
教 頭	2				46		
教 頭	3			芸術	47		
事務長	4				48		
国語	5				49		
	6			英語	50		
	7				51		
	8				52		
	9				53		
	10				54		
	11				55		
	12				56		
	13				57		
	14				58		
地歴	15				59		
	16			家庭	60		
	17			情報	61		
公民	18			養護	62		
	19			実習 教諭	63		
	20				64		
数学	21				65		
	22			事務	66		
	23				67		
	24				68		
	25				69		
	26				70		
	27				71		
	28			用務	72		
	29				73		
	30			司書	74		
	31			P T A	事務 助手		
理科	32			学校医	内科		
	33				歯科		
	34			薬剤師	薬剤		
	35			非常勤	理科		
	36				音楽		
	37				英語		
	38				家庭 情報		
	39				事務		
保体	40				ALT	英語	
	41			スクール カウンセラー			
	42						
	43			産 業 医			
	44						

10. 教育課程表

令和5年度入学生

普通科 教育課程表

沖縄県立普天間高等学校

全日制課程

共・専	教科	学年・類型等			1年		2年		3年			各教科 単位数 の合計	備考					
		科目	標準 単位	必修	共通	文型	理型	文型		理型								
								共通	選択									
各 学 科 に 共 通 す る 各 教 科 ・ 科 目	国語	現代の国語	2	○	2							12～ 18						
		言語文化	2	○	2													
		論理国語	4			1	1	2		2								
		文学国語	4					3										
		国語表現	4															
		古典探究	4			2	2	2		1								
		文学読解	学設			1	1											
	文学探究	学設							1									
	地理 歴史	地理総合	2	○	2							4～8						
		地理探究	3															
		歴史総合	2	○		2	2				④							
		日本史探究	3					4										
		世界史探究	3															
	公民	公共倫理	2	○	2							2～8	3年において2年で履修した 科目を履修することはできな い。					
		政治・経済	2			2												
		倫理研究	学設															
		政治・経済研究	学設															
	数学	数学Ⅰ	3	○	3							14～ 17	「数学探究A」は共通科目と 選択科目で同時履修すること はできない。					
		数学Ⅱ	4			4	4											
		数学Ⅲ	3							4								
		数学A	2		2													
		数学B	2			1	1			1								
		数学C	2			1	1		3	1								
		数学探究A	学設						③									
	理科	物理基礎	2	「科学と人間生活」 又は基礎を付した 科目を含む2科目 を3科目	2	2	2			5	8～15	「物理」「化学」「生物」 「地学」を選択する場合、そ れぞれの基礎を付した科目を 履修していること。 2年理型は、「物理基礎」 「地学基礎」から1科目、 「化学」「生物」から1科目 の計2科目選択履修すること。 3年において2年で履修した 科目を履修することはできな い。 「文型地学」を選択する場合、 「地学基礎」を履修してい ること。						
		物理	4															
		化学基礎	2															
		化学	4															
		生物基礎	2												4			
		生物	4															
		地学基礎	2															
		地学	4															
		文型化学	学設													2		
	文型生物	学設																
	文型地学	学設																
	保健 体育	体育	7～8	○	2	3	3	3		3	10							
		保健	2	○	1	1	1											
	芸術	音楽Ⅰ	2		2	2					2～7	「音楽Ⅱ」「美術Ⅱ」「書道Ⅱ」は1年で履修した科目から選択。						
		音楽Ⅱ	2															
		美術Ⅰ	2										○					
		美術Ⅱ	2												2			
		書道Ⅰ	2															
書道Ⅱ		2																
総合音楽		学設																
総合美術		学設																
総合書道	学設																	
外国語	英語コミュニケーションⅠ	3	○	4						14								
	英語コミュニケーションⅡ	4			4	4												
	英語コミュニケーションⅢ	4					4		4									
	論理・表現Ⅰ	2					2		2									
家庭	家庭基礎	2	○		2	2				2								
	情報Ⅰ	2	○	2						2～5								
情報	総合情報処理	学設																
	家庭	フードデザイン	2～8							0～3								
共通教科・科目単位数合計					28	28	28	25～28		28	81～84							
専門教科・科目単位数合計					0	0	0	0～3		0	0～3							
総合的な探究の時間					3～6	1	1	1	1	1	3							
単位数小計					29	29	29	29		29	87							
特別活動					ホームルーム活動	1	1	1	1	1	3							
単位数総合計					30	30	30	30		30	90							

令和6年度入学生

普通科 教育課程表

沖縄県立普天間高等学校

全日制課程

共・専	教科	学年・類型等			1年	2年		3年			各教科 単位数 の合計	備考	
		科目	標準 単位	必修 修	共通	文型	理型	文型		理型			
								共通	選択				
各 学 科 に 共 通 す る 各 教 科 ・ 科 目	国語	現代の国語	2	○	2						12～ 18		
		言語文化	2	○	2								
		論理国語	4			1	1	2		2			
		文学国語	4					3					
		国語表現	4										
		古典探究	4			2	2	2		1			
		文学読解	学設			1	1						
	文学探究	学設							1				
	地理 歴史	地理総合	2	○	2							4～8	
		地理探究	3										
		歴史総合	2	○		2	2				④		
		日本史探究	3					4					
		世界史探究	3										
	公民	公共倫理	2	○	2							2～8	3年において2年で履修した科目を履修することはできない。
		政治・経済	2			2							
		倫理研究	学設										
		政治・経済研究	学設										
	数学	数学Ⅰ	3	○	3							14～ 17	「数学探究A」は共通科目と選択科目で同時履修することはできない。
		数学Ⅱ	4			4	4						
		数学Ⅲ	3							4			
		数学A	2		2								
		数学B	2			1	1			1			
		数学C	2			1	1		3		1		
		数学探究A	学設							③			
	理科	物理基礎	2	「科学と基礎人間生活」を含む3科目								8～15	「物理」「化学」「生物」「地学」を選択する場合、それぞれの基礎を付した科目を履修していること。 2年理型は、「物理基礎」「地学基礎」から1科目、「化学」「生物」から1科目の計2科目選択履修すること。 3年において2年で履修した科目を履修することはできない。 「文型地学」を選択する場合、「地学基礎」を履修していること。
		物理	4										
		化学基礎	2		2								
		化学	4		2	2					5		
		生物基礎	2		2	4							
		生物	4										
		地学基礎	2										
		地学	4										
		文型化学	学設						2				
	文型生物	学設											
	文型地学	学設											
	保健 体育	体育	7～8	○	2	3	3	3		3	10		
		保健	2	○	1	1	1						
	芸術	音楽Ⅰ	2									2～7	「音楽Ⅱ」「美術Ⅱ」「書道Ⅱ」は1年で履修した科目から選択。
		音楽Ⅱ	2										
美術Ⅰ		2	○	2									
美術Ⅱ		2			2								
書道Ⅰ		2											
書道Ⅱ		2											
総合音楽		学設											
総合美術		学設											
総合書道		学設											
外国語	英語コミュニケーションⅠ	3	○	4						14			
	英語コミュニケーションⅡ	4			4	4							
	英語コミュニケーションⅢ	4					4		4				
	論理・表現Ⅰ	2					2		2				
家庭 情報	家庭基礎	2	○		2	2				2			
	情報Ⅰ	2	○	2									
		総合情報処理	学設								2～5		
専門教科	家庭	フードデザイン	2～8								0～3		
共通教科・科目単位数合計					28	28	28	25～28		28	81～84		
専門教科・科目単位数合計					0	0	0	0～3		0	0～3		
総合的な探究の時間					3～6	1	1	1	1	1	3		
単位数小計						29	29	29	29	29	87		
特別活動						1	1	1	1	1	3		
単位数総合計						30	30	30	30	30	90		

共・専	教科	学年・類型等			1年	2年		3年			各教科 単位数 の合計	備考	
		科目	標準 単位	必修 修	共通	文型	理型	文型		理型			
								共通	選択				
各 学 科 に 共 通 す る 各 教 科 ・ 科 目	国語	現 代 の 国 語	2	○	2						12～ 14		
		言 語 文 化	2	○	2								
		論 理 国 語	4										
		文 学 国 語	4										
		国 語 表 現	4										
		古 典 探 究	4			2	2	2		2			
		現 代 文 読 解	学設			2	2						
		現 代 文 探 究	学設					2		2			
	文 型 国 語	学設					2						
	地理 歴史	地 理 総 合	2	○	2							4～8	
		地 理 探 究	3										
		歴 史 総 合	2	○		2	2						
		日 本 史 探 究	3					4			④		
		世 界 史 探 究	3										
	公民	公 共	2	○	2							2～8	3年において2年で履修した科目を履修することはできない。
		倫 理	2			2							
		政 治 ・ 経 済	2										
		倫 理 研 究	学設										
		政治・経済研究	学設										
	数学	数 学 I	3	○	3							14～ 17	「数学探究」は共通科目と選択科目で同時履修することはできない。
		数 学 II	4			4	4						
		数 学 III	3							4			
		数 学 A	2		2								
		数 学 B	2			1	1			1			
		数 学 C	2			1	1				1		
		数 学 探 究	学設						3				
	理科	物 理 基 礎	2	「科学と人間生活」又は基礎を付した科目を含む2科目を3科目								8～15	「物理」「化学」「生物」「地学」を選択する場合、それぞれの基礎を付した科目を履修していること。 2年理型は、「物理基礎」「地学基礎」から1科目、「化学」「生物」から1科目の計2科目選択履修すること。 3年において1年で履修した科目を履修することはできない。 「文型地学」を選択する場合、「地学基礎」を履修していること。 「文型化学」「文型生物」「文型地学」は共通科目と選択科目で同時履修することはできない。
		物 理	4										
		化 学 基 礎	2		2								
		化 学	4			2		2					
		生 物 基 礎	2		2			4			5		
		生 物	4										
		地 学 基 礎	2										
		地 学	4										
		文 型 化 学	学設										
	文 型 生 物	学設						2					
	文 型 地 学	学設											
	保健 体育	体 育	7～8	○	2	3	3	3			3	10	
保 健		2	○	1	1	1							
芸術	音 楽 I	2									2～6	「音楽Ⅱ」「美術Ⅱ」「書道Ⅱ」は1年で履修した科目から選択。	
	音 楽 II	2											
	美 術 I	2	○	2									
	美 術 II	2			2								
	書 道 I	2											
	書 道 II	2											
	総 合 音 楽	学設											
	総 合 美 術	学設											
	総 合 書 道	学設											
外国語	英語コミュニケーションⅠ	3	○	4							14		
	英語コミュニケーションⅡ	4			4	4							
	英語コミュニケーションⅢ	4					4		4				
	論 理 ・ 表 現 I	2					2		2				
家庭	家 庭 基 礎	2	○		2	2					2～4		
	家 庭 応 用	学設					2						
情報	情 報 I	2	○	2							2～4		
	総 合 情 報 処 理	学設											
	情 報 探 究	学設											
専門教科	家庭	フードデザイン	2～8								0～2		
共 通 教 科 ・ 科 目 単 位 数 合 計					28	28	28	26～28		28	82～84		
専 門 教 科 ・ 科 目 単 位 数 合 計					0	0	0	0～2		0	0～2		
総 合 的 な 探 究 の 時 間					3～6	1	1	1		1	3		
単 位 数 小 計					29	29	29	29		29	87		
特 別 活 動					ホ ー ム ル ー ム 活 動	1	1	1		1	3		
単 位 数 総 合 計					30	30	30	30		30	90		

11. 使用教科書・副読本

(1) 教科書

教科	科目名	発行社		教科書の 記号 番号	教科書名	使用学年
		番号	略称			
国語	現代の国語	50	大修館	現国 706	現代の国語	1 年
	言語文化	50	大修館	言文 705	言語文化	1 年
	論理国語	104	数研	論国 707	精選論理国語	2 年 3 年
	古典探究	183	第一	古探 719	高等学校 精選古典探究	2 年 3 年
	文学読解	2	東書	文国 701	文学国語	2 年
	文学国語	2	東書	文国 701	文学国語	3 年文型
	文学探究	2	東書	文国 701	文学国語	3 年理型
地歴	国語表現	50	大修館	国表 701	国語表現	3 年文型選択
	地理総合	46	帝国	地総 703	高等学校 新地理総合	1 年
	地理総合	46	帝国	地図 702	新詳高等地図	1 年
	歴史総合	7	実教	歴総 703	詳述歴史総合	2 年
	地理探究	46	帝国	地探 702	新詳地理探究	3 年選択
	地理探究	46	帝国	地図 702	新詳高等地図	3 年選択
	日本史探究	7	実教	日探 702	日本史探究	3 年選択
公民	世界史探究	81	山川	世探 704	詳説世界史	3 年選択
	公共	183	第一	公共 710	高等学校 公共	1 年
	倫理	183	第一	倫理 705	高等学校倫理	2 年文型選択 3 年理型選択
	政治・経済	2	東書	政経 701	政治・経済	2 年文型選択 3 年理型選択
	倫理研究	2	第一	倫理 705	高等学校倫理	3 年文型選択
数学	政治・経済研究	2	東書	政経 701	政治・経済	3 年文型選択
	数学Ⅰ	104	数研	数Ⅰ 713	高等学校 数学Ⅰ	1 年
	数学Ⅱ	104	数研	数Ⅱ 710	高等学校 数学Ⅱ	2 年
	数学Ⅲ	104	数研	数Ⅲ 709	高等学校 数学Ⅲ	3 年理型
	数学A	104	数研	数A 713	高等学校 数学A	1 年
	数学B	104	数研	数B 711	高等学校 数学B	2 年 3 年理型 3 年文型選択
	数学C	104	数研	数C 709	高等学校 数学C	2 年 3 年理型 3 年文型選択
理科	物理基礎	104	数研	物基 707	物理基礎	2 年選択
	物理	104	数研	物理 706	物理	3 年理型選択
	化学基礎	2	東書	化基 702	新編化学基礎	1 年
	化学	2	東書	化学 701	化学 Vol.1 理論編	2 年理型選択 3 年理型選択
	化学	2	東書	化学 702	化学 Vol.2 物質編	2 年理型選択 3 年理型選択
	生物基礎	61	啓林館	生基 706	i版 生物基礎	1 年 3 年文型選択
	生物	61	啓林館	生物 703	高等学校 生物	2 年理型選択 3 年理型選択
保体	地学基礎	61	啓林館	地基 703	高等学校 地学基礎	2 年選択
	保健体育	50	大修館	保体 701	現代高等保健体育	1 年 2 年
芸術	音楽Ⅰ	27	教芸	音Ⅰ 702	高校生の音楽 1	1 年選択
	音楽Ⅱ	27	教芸	音Ⅱ 702	高校生の音楽 2	2 年文型選択
	美術Ⅰ	116	日文	美Ⅰ 702	高校生の美術 1	1 年選択
	美術Ⅱ	116	日文	美Ⅱ 702	高校生の美術 2	2 年文型選択
	書道Ⅰ	17	教出	書Ⅰ 704	書道Ⅰ	1 年選択
	書道Ⅱ	2	東書	書Ⅱ 701	書道Ⅱ	2 年文型選択
外国語	英語コミュニケーションⅠ	15	三省堂	CⅠ 707	CROWN English CommunicationⅠ	1 年
	英語コミュニケーションⅡ	15	三省堂	CⅡ 707	CROWN English CommunicationⅡ	2 年
	コミュニケーション英語Ⅲ	15	三省堂	CⅢ 705	CROWN English CommunicationⅢ	3 年
	論理表現Ⅰ	231	いづな	論Ⅰ 718	be English Logic and ExpressionⅠ Smart	3 年
家庭	家庭基礎	2	東書	家基 701	家庭基礎 自立・共生・創造	2 年
	フードデザイン	6	教図	家庭 702	フードデザイン Food Changes LIFE	3 年文型選択
情報	情報Ⅰ	2	東書	情Ⅰ 701	新編情報Ⅰ	1 年

(2) 副読本

教科	科 目	副 読 本 名	発 行 所	対象学年・学科等
国語	現代の国語 言語文化	常用漢字ダブルクリア 五訂版	尚文出版	1年
		新訂版 最新国語便覧	浜島書店	
	現代の国語	現代の国語 学習ノート	大修館書店	
		言語文化 学習ノート	大修館書店	
	言語文化	基礎から学ぶ 解析古典文法 四訂版	桐原書店	
		基礎から学ぶ 解析古典文法 四訂版 演習ノート	桐原書店	1年早朝クラス
	言語文化	文法メソッド1 話話に学ぶ用言	浜島書店	
		文法メソッド2 徒然草に学ぶ助動詞	浜島書店	
	言語文化 古典探究	漢文メソッド1 故事成語に学ぶ基本句法	浜島書店	1・2年(継続使用)
		わかる・読める・解ける Key&Point 古文単語330 四訂版	いっずな書店	
		漢文必携 五訂版	桐原書店	2年
	論理国語 文学読解 古典探究	新訂版 最新国語便覧 デジタル版	浜島書店	
	論理国語	精選 論理国語 準拠ワーク	数研出版	
	論理国語・文学読解	新 現代文単語 改訂版	いっずな書店	
	文学読解	文学国語 学習課題ノート	東京書籍	
	古典探究	精選 古典探究 学習課題集	第一学習社	2年早朝クラス
	古典探究	新訂版 力をつける古典 ステップ2.5	数研出版	
	古典探究	基礎から学ぶ 解析古典文法 三訂版	桐原書店	2・3年(継続使用)
		基礎から学ぶ 解析古典文法 三訂版 演習ノート	桐原書店	
		わかる・読める・解ける Key&Point 古文単語330 三訂版	いっずな書店	3年
		精読 漢文 改訂版	いっずな書店	
	論理国語・文学国語 文学読解・古典探究	新訂版 最新国語便覧	浜島書店	3年
	論理国語文学読解文学探究	大学入試現代文単語 Vocabulary550	いっずな書店	3年文型選択
	国語表現	小論文チャレンジノート 特化型(要約編)	第一学習社	
		小論文チャレンジノート 特化型(志願理由・自己PR編)	第一学習社	
地歴	地理総合	高等学校 新地理総合ノート	帝国書院	1年
		新詳地理資料 COMPLETE2025 書籍+クラウド版	帝国書院	
	歴史総合	詳述歴史総合徹底整理演習ノート	啓隆社	2年
		新詳 歴史総合	浜島書店	
	日本史探究	最新日本史図表 五訂版	第一学習社	3年選択
		共通テスト実力トレーニング日本史『歴史総合、日本史探究』受験対応	啓隆社	
	地理探究	新詳地理資料 COMPLETE2023	帝国書院	3年選択
		サクシード地理	啓隆社	
	世界史探究	ニュースステージ 世界史詳覧	浜島書店	3年選択
		世界史探究 詳説世界史 授業用 整理ノート	山川出版	
		世界史用語集 改訂版	山川出版	
公民	公共	最新公共資料集2025	第一学習社	1年
		公共ノート	第一学習社	
	倫理	最新図説 倫理	浜島書店	2年文型選択 3年理型選択
		倫理ノート 学習事項の整理と問題	第一学習社	
	政治・経済	最新図説 政経	浜島書店	2年文型選択 3年選択
	政治・経済研究	入試対策問題集 ステップアップ 公共、政治・経済	第一学習社	
	倫理研究	最新図説 倫理 2025実践攻略公共、倫理大学入学共通テスト問題集	浜島書店 実教出版	3年文型選択
数 学	数学Ⅰ・数学A	チャート式 基礎と演習 数学Ⅰ+A	数研出版	1年
	数学Ⅱ・数学B・数学C	チャート式 基礎と演習 数学Ⅱ+B+C[ベクトル]	数研出版	2年
	数学B	NEW ACTION FRONTIER 数学Ⅱ+B	東京書籍	3年文型選択
	数学C	NEW ACTION FRONTIER 数学C	東京書籍	3年理型
		共通テスト対策実力養成 基礎徹底演習 数学[新課程版]	ラーンズ	(継続使用)
	数学Ⅲ	NEW ACTION FRONTIER 数学Ⅲ	東京書籍	3年理型
	数学探究A	共通テスト対策実力養成 基礎徹底演習 数学[新課程版]	ラーンズ	3年文型選択
理 科	物理基礎	新課程リードα物理基礎	数研出版	2年選択
	化学基礎	新課程ニューアチーブ化学基礎	東京書籍	1年
		新課程フォローアップドリル化学基礎 ①物質の構成と化学結合	数研出版	
	化学	ニューグローバル化学基礎+化学	東京書籍	2年理型選択 3年理型選択
		新課程レッツトライノート化学 Vol.1.③無機物質	東京書籍	
	生物基礎	ESSENCE NOTE 生物基礎	啓林館	1年
	生物	2025 新課程 セミナー 生物基礎+生物	第一学習社	2年理型選択
		新課程 二訂版 スクエア 最新図説生物	第一学習社	3年理型選択
	地学基礎	地学基礎の基本マスター新訂版	啓林館	2年選択
	文型化学	2025大学入学共通テスト攻略問題集ビーライン化学基礎	第一学習社	3年文型選択
	文型生物	2025大学入学共通テスト対策 新課程チェック&演習 生物基礎	数研出版	3年文型選択
	文型地学	2025大学入学共通テスト攻略問題集ビーライン地学基礎	第一学習社	3年文型選択
保健	保健	現代高等保健体育ノート	大修館	1・2年(継続使用)
芸術	音楽Ⅰ・音楽Ⅱ	高校生の歌集 つどい	啓隆社	1年選択・2年文型選択(継続使用)
	書道Ⅱ	新版 応用ペン習字	教育図書	2年文型選択(継続使用)
外国語	英語コミュニケーションⅠ	CROWN English CommunicationⅠ サブノート	三省堂	1年
		総合英語Evergreen English Grammar 27 Lessons Updated	いっずな書店	1年早朝クラス
		総合英語Evergreen English Grammar 27 Lessons Updated 生使用解答	いっずな書店	
		HyperListening Pre-Intermediate 4th Edition	桐原書店	
		三訂版 Listening Laboratory Basic β	数研出版	
	英語コミュニケーションⅠ 英語コミュニケーションⅡ	データベース4800 完成英単語・熟語	桐原書店	1・2年(継続使用)
	英語コミュニケーションⅠ 英語コミュニケーションⅡ 英語コミュニケーションⅢ	総合英語 Evergreen	いっずな書店	1・2・3年(継続使用)
	英語コミュニケーションⅡ	CROWN English CommunicationⅡ サブノート	三省堂	2年
		Evergreen English Grammar 27 Lessons Workbook Updated	いっずな書店	2年早朝クラス
		HyperListening Intermediate 4th Edition	桐原書店	
		三訂版 Listening Laboratory Standard β	数研出版	
		三訂版 Listening Laboratory Advanced	数研出版	
	英語コミュニケーションⅡ 英語コミュニケーションⅢ	スクランブル英文法・語法 4th Edition	旺文社	2・3年(継続使用)
	英語コミュニケーションⅢ	CROWN English CommunicationⅢ サブノート	三省堂	3年
		データベース4500 完成英単語・熟語	桐原書店	3年早朝クラス
		Reading Core for 共通テスト 2025 速読10分	啓隆社	
		四改版 大学共通テスト対策オリジナル問題共通テスト10分リスニングプレノート	数研出版	
家庭	家庭基礎	家庭基礎 学習ノート	東京書籍	2年
		最新生活ハンドブック 資料&成分表&ICT	第一学習社	
	フードデザイン	フードデザイン Food Changes LIFE ワークノート	教育図書	3年文型選択
情報	情報Ⅰ	新編 情報Ⅰ 資料ノート	東京書籍	1年

12. クラス時間割表

月					火					水						木						金				
1	2	3	4	5	6	1	2	3	4	5	6	1	2	3	4	5	6	1	2	3	4	5	6			
1-1	情報Ⅰ	数ⅠA	化学基	保健	ECⅠ	国語	芸術Ⅰ	生物基	国語	数ⅠA	地理総	体育	国語	ECⅠ	数ⅠA	総経	LHR	情報Ⅰ	体育	生物基	公共	ECⅠ	数ⅠA			
1-2	保健	数ⅠA	芸術Ⅰ	国語	情報Ⅰ	国語	公共	生物基	ECⅠ	数ⅠA	化学基	体育	ECⅠ	数ⅠA	国語	総経	LHR	体育	体育	数ⅠA	国語	公共	地理総			
1-3	芸術Ⅰ	芸術Ⅰ	情報Ⅰ	国語	数ⅠA	国語	公共	地理総	ECⅠ	数ⅠA	化学基	体育	ECⅠ	数ⅠA	国語	総経	LHR	ECⅠ	体育	情報Ⅰ	国語	公共	数ⅠA			
1-4	情報Ⅰ	ECⅠ	数ⅠA	地理総	公共	国語	ECⅠ	生物基	数ⅠA	公共	国語	保健	体育	国語	数ⅠA	総経	LHR	芸術Ⅰ	数ⅠA	ECⅠ	化学基	ECⅠ	数ⅠA			
1-5	化学基	ECⅠ	保健	数ⅠA	公共	地理総	ECⅠ	数ⅠA	芸術Ⅰ	情報Ⅰ	国語	数ⅠA	体育	国語	生物基	総経	LHR	化学基	数ⅠA	公共	ECⅠ	情報Ⅰ	数ⅠA			
1-6	国語	情報Ⅰ	数ⅠA	生物基	保健	ECⅠ	情報Ⅰ	数ⅠA	国語	ECⅠ	地理総	公共	体育	公共	数ⅠA	総経	LHR	数ⅠA	化学基	芸術Ⅰ	国語	ECⅠ	数ⅠA			
1-7	国語	情報Ⅰ	公共	数ⅠA	地理総	ECⅠ	体育	数ⅠA	国語	ECⅠ	生物基	数ⅠA	保健	芸術Ⅰ	国語	総経	LHR	化学基	公共	数ⅠA	情報Ⅰ	国語	数ⅠA			
1-8	国語	化学基	公共	数ⅠA	地理総	ECⅠ	体育	数ⅠA	国語	ECⅠ	数ⅠA	芸術Ⅰ	生物基	化学基	情報Ⅰ	総経	LHR	保健	公共	数ⅠA	地理総	情報Ⅰ	数ⅠA			
1-9	ECⅠ	国語	化学基	数ⅠA	芸術Ⅰ	芸術Ⅰ	体育	国語	数ⅠA	情報Ⅰ	化学基	ECⅠ	国語	公共	保健	総経	LHR	公共	生物基	ECⅠ	情報Ⅰ	数ⅠA	体育			
2-1	保健	数ⅡBC	物基/地基	体育	ECⅡ	歴史総	数ⅡBC	論古文	物基/地基	ECⅡ	歴史総	数ⅡBC	論古文	歴史総	数ⅡBC	総経	LHR	数ⅡBC	ECⅡ	家庭基	論古文	論古文	数ⅡBC			
2-2	ECⅡ	論古文	数ⅡBC	体育	家庭基	論古文	論古文	物基/地基	ECⅡ	数ⅡBC	数ⅡBC	論古文	論古文	数ⅡBC	保健	体育	LHR	ECⅡ	数ⅡBC	論古文	歴史総	物基/地基	数ⅡBC			
2-3	ECⅡ	論古文	数ⅡBC	倫理/政経	歴史総	地学基	論古文	歴史総	ECⅡ	数ⅡBC	数ⅡBC	体育	論古文	数ⅡBC	家庭基	総経	LHR	ECⅡ	数ⅡBC	論古文	体育	倫理/政経	ECⅡ			
2-4	ECⅡ	論古文	数ⅡBC	地学基	体育	保健	論古文	数ⅡBC	ECⅡ	数ⅡBC	数ⅡBC	基史総	論古文	数ⅡBC	家庭基	総経	LHR	ECⅡ	数ⅡBC	論古文	歴史総	政治経	数ⅡBC			
2-5	数ⅡBC	物理基	論古文	ECⅡ	化学	物理基	数ⅡBC	物理基	ECⅡ	数ⅡBC	論古文	ECⅡ	歴史総	ECⅡ	化学	総経	LHR	保健	化学	数ⅡBC	体育	ECⅡ	数ⅡBC			
2-6	数ⅡBC	化学	論古文	ECⅡ	歴史総	数ⅡBC	化学	ECⅡ	論古文	論古文	保健	体育	化学	ECⅡ	物理基	総経	LHR	物理基	歴史総	数ⅡBC	体育	ECⅡ	数ⅡBC			
2-7	化学/生物	数ⅡBC	ECⅡ	物理基	数ⅡBC	ECⅡ	数ⅡBC	物理基	保健	化学/生物	論古文	ECⅡ	化学/生物	論古文	数ⅡBC	体育	LHR	数ⅡBC	論古文	歴史総	数ⅡBC	ECⅡ	数ⅡBC			
2-8	保健	数ⅡBC	ECⅡ	化学/生物	体育	数ⅡBC	数ⅡBC	体育	家庭基	論古文	ECⅡ	ECⅡ	物基/地基	論古文	数ⅡBC	論古文	LHR	数ⅡBC	論古文	化学/生物	ECⅡ	数ⅡBC	歴史総			
2-9	論古文	歴史総	家庭基	家庭基	数ⅡBC	数ⅡBC	数ⅡBC	体育	論古文	化学/生物	物基/地基	保健	化学/生物	数ⅡBC	数ⅡBC	ECⅡ	LHR	数ⅡBC	物基/地基	ECⅡ	論古文	数ⅡBC	ECⅡ			
3-1	論古文	体育	論古文	地/日/世	ECⅢ	論表	地/日/世	論古文	数BC探A	論古文	論表	文選	ECⅢ	地/日/世	数BC探A	総経	LHR	体育	論古文	文型理科	数BC探A	数BC探A	文選			
3-2	ECⅢ	ECⅢ	体育	地/日/世	数BC探A	論古文	地/日/世	論表	論古文	ECⅢ	体育	文選	数BC探A	地/日/世	文型理科	総経	LHR	ECⅢ	数BC探A	論古文	論古文	論古文	文選			
3-3	ECⅢ	ECⅢ	体育	地/日/世	数BC探A	論古文	地/日/世	論表	論古文	ECⅢ	体育	文選	数BC探A	地/日/世	文型理科	総経	LHR	ECⅢ	数BC探A	論古文	論古文	論古文	文選			
3-4	文型生	体育	地理探	ECⅢ	数BC探A	論古文	ECⅢ	地理探	論古文	文型生	論表	文選	数BC探A	論古文	地理探	総経	LHR	体育	数BC探A	地理探	論古文	論表	文選			
3-5	数探A	日本史	論古文	ECⅢ	体育	数探A	ECⅢ	論古文	日本史	体育	論表	文選	数探A	論古文	数探A	総経	LHR	日本史	文型生	論古文	数探A	論表	文選			
3-6	数探A	地理探	論古文	ECⅢ	体育	数探A	ECⅢ	論古文	地理探	体育	論表	文選	数探A	論古文	ECⅢ	総経	LHR	文型生	地理探	論古文	論古文	論表	文選			
3-7	地/世/政/偏	物理	物理	数ⅡBC	ECⅢ	体育	論古文	数ⅡBC	地/世/政/偏	体育	物理	数ⅡBC	地/世/政/偏	論古文	ECⅢ	総経	LHR	物理	ECⅢ	数ⅡBC	物理	ECⅢ	論表			
3-8	地/世/政/偏	論古文	体育	数ⅡBC	ECⅢ	物/化/生	物/化/生	数ⅡBC	地/世/政/偏	論古文	体育	数ⅡBC	地/世/政/偏	論古文	ECⅢ	総経	LHR	論古文	ECⅢ	数ⅡBC	数ⅡBC	体育	論表			
3-9	地/世/政/偏	体育	ECⅢ	数ⅢBC	論表	物/化/生	物/化/生	数ⅢBC	地/世/政/偏	論古文	ECⅢ	数ⅢBC	地/世/政/偏	論古文	ECⅢ	総経	LHR	体育	論古文	ECⅢ	数ⅢBC	数ⅢBC	論表			

13. 卒業生の大学等合格者および就職内定者数

[1] 大学等合格者の推移

※合格・内定者数はのべ人数

進 学 先		年 度	2024 年度	2023 年度	2022 年度	2021 年度	2020 年度	2019 年度	2018 年度	2017 年度	2016 年度	2015 年度	2014 年度
県 内	琉 球 大 学		110	85	109	74	85	75	76	85	68	56	68
	県 立 芸 術 大		1	1	1	1	1	4	3	0	0		1
	県 立 看 護 大		8	6	8	8	3	3	3	2	3	2	4
	名 桜 大 学		20	8	7	8	17	21	12	8	14	7	14
	沖 縄 国 際 大		72	63	80	58	71	86	65	97	85	103	94
	キリスト教学院大学		4	2	3	1	1	3	0	1	2	9	1
	沖 縄 大 学		27	15	46	33	21	27	13	6	13	17	3
	キ リ 短 大		2	1	2	3	6	7	3	4	4	10	6
	沖 女 短 大		3	2	7	4	2	3	12	4	13	6	2
	文科省管轄外		0	0	1	2	3	4	0	0	6	5	7
	専門学校(医療看護系)		22	19	12	42	18	44	23	24	19	31	35
	専門学校(上記以外)		11	10	8	19	24	19	22	34	16	49	39
	小 計		280	212	284	253	252	296	232	265	243	295	274
県 外	国 公 立 大		36	44	52	45	27	32	21	28	15	12	22
	国公立短大・文科省管轄外		0	0	0	1		0	0	0	0	1	
	私 立 大 学		121	184	126	109	121	102	58	82	80	82	59
	私 立 短 大		3	1	0	2	4	4	0	3	4	2	1
	専門学校(医療看護系)		1	3	2	3	5	3	5	2	7	2	8
	専門学校(上記以外)		3	13	4	5	8	6	6	14	8	8	2
	小 計		164	245	184	165	165	147	90	129	114	107	92
海外	海外の大学		0	1	1	0	0	0	0	0	0		
就 職			3	6	2	3	6	2	4	2	3	1	5
留 学			0	0	0	10	6	9	2	0	0		1
合 計			447	464	471	431	429	454	328	396	360	403	372

14. 令和7年度進路指導部年間行事計画

【1・2学年の部】

月	各種テスト	講座	進学関係・他	奨学金
4月	第1回校内実力テスト 4/9	早朝必修講座・早朝希望講座・放課後講座 4/22～7/16	第1回進路調査 4/9	沖縄人材育成財団 奨学金説明会 4/10（新規）4/21（継続）
5月	（中間テスト 5/9）		「進路室案内」 進学エンカレッジ推進事業申込み（1年・2年）希望者	奨学生募集事務手続き
6月	（期末テスト 6/9～6/11） 学びの基礎診断テスト 6/30～7/1 （進研総合学力テスト全員必修）	夏期講座募集	県内外大学専門学校 ガイダンス （校外・予定）	
7月		1学期早朝・放課後講座終了 7/16 夏期講座（1期）7/23～8/1	オープンキャンパス 参加（各自申込）	
8月		夏期講座（2期）8/18～8/22		
9月	第2回校内実力テスト 9/2 （中間テスト 9/29～9/30）	早朝必修講座 8/26～12/24 早朝希望・放課後講座 9/2～12/24	模試の振り返り	高校在学奨学生募集説明会 追加募集予定（人材育成財団） 日本学生支援機構（海外）説明会
10月	第1回公務員模試 10月中旬 学びの基礎診断テスト 10/30～10/31（1・2年全員必修） （進研総合学力テスト）			
11月	（期末テスト 11/12～11/14）			
12月	小論文トレーニング Vol.1 1年 マイナビ小論文添削 2年 （12/3, 24 1・2年全員必修）	2学期早朝・放課後講座終了 12/24	「大学入試内容を調べる」	奨学金講演会 1・2年保護者
1月	学びの基礎診断テスト 1/19～1/20（進研総合学力テスト/1・2年必修） （学年末テスト 1/28～1/30）	早朝・放課後講座 1/7～3/18	2年進路講演会 1/14	
2月	2年進研大学入学共通テスト模試 2/7（2年全員必修）		1年進路講演会 2/4	
3月		3学期早朝・放課後講座終了 3/18	進路講演会「3年生に学ぶ」 3/18	

【3学年の部】

月	各 種 テ ス ト	講 座	進 学 関 係 ・ 他	就 職 ・ 専 門 ・ 奨 学 金
4月	第1回校内実力テスト 4/9 進研総合学力記述模試 4/12(希望者)	早朝必修講座・早朝希望講座・放課後講座 4/22～7/16	第1回進路調査 4/9 3学年進路講演会 4/16 3学年+進路部連絡会 4/22	沖縄人材育成財団 奨学金説明会 4/10(新規) 4/21(継続)
5月	(中間テスト 5/9) 小論文模試第1回 5/15(希望者) 進研大学入学共通テスト模試 5/30 (全員必修)		3年入試概要説明会 5/7	日本学生支援機構奨学金説明
6月	公務員模試(希望者) (期末テスト 6/9～6/11) 進研総合学力記述模試 6/30～7/1 (全員必修)	夏期講座募集 第1期志願理由・小論文 添削・面接対策講座募集 6/26～6/30	3学年+進路部連絡会 6/3 私大総合型・学校推薦型選抜校内 説明会	公務員試験説明会 国家公務員一般職(高卒程度) 受験申込 日本学生支援機構スカラネット入力
7月	進研総合学力記述模試 6/30～7/1 (全員必修)	1学期早朝・放課後講座終了 7/18 夏期講座(1期)7/23～8/1 外部講師による志望理由 書書き方講座月末予定	指定校一覽担任へ(7月中旬) 国公立総合型・学校推薦型 選抜説明会 7/1 3学年進路講演会 7/9	求人票受付開始 第1回県内外企業合同面接会 就職希望者ガイダンス 各種国家公務員採用試験受験 申込み開始 模擬面接開始
8月		夏期講座(2期)8/18～8/22		求人案内
9月	(中間テスト 9/29～9/30) 第1回ベネッセ駿台大学入学共通テスト 模試 9/13(早朝必修+希望者) 小論文模試第2回 9/17(希望者)	早朝希望・放課後講座 9/2～ 12/24 第2期志願理由・小論文添 削・面接対策講座募集 9/9～ 9/11	各大学総合型選抜出願開始 第1回推薦委員会 9/3 第2回推薦委員会 9/11 第3回推薦委員会 9/18 大学入学共通テスト出願	就職試験開始(～3月) 就職模擬面接 高校育英会奨学金追加募集説 明会
10月	第2回ベネッセ・駿台記述模試 10/11 (早朝必修+希望者)			第2回県内外企業合同面接会
11月	第3回ベネッセ駿台大学入学共通テスト 模試 11/1(早朝必修+希望者) 小論文模試第3回 11/19(希望者) (期末テスト 11/12～11/14) 河合全統フル共通テスト希望者 11/15		国公立大学校推薦型選抜出願開始 私大短大推薦/指定校出願開始 各私大短大推薦型選抜試験	日本学生支援機構大学等予約 奨学生結果通知及び説明会
12月		2学期早朝・放課後講座終了 12/24	私大短大学校推薦型総合型選試験 国公立大 学校推薦型選抜試験	
1月	大学入学共通テスト 1/17～1/18	個別試験対策講座 1/21～	大学入学共通テスト自己採点 1/19 国立大推薦型選抜・一般選抜出願 私大前期、共通テスト利用	高校育英会返還手続き説明会
2月			私大短大一般選抜 国公立大一般選抜(前期)(後期) 県内私大短大一般選抜(後期)	

15. 在学生出身中学

通番	出身中学校	1年	2年	3年	総計
1	真志喜	45	38	30	113
2	宜野湾	32	31	34	97
3	美東	25	24	26	75
4	嘉数	24	29	21	74
5	普天間	23	22	28	73
6	宮里	18	20	21	59
7	琉大附属	23	18	16	57
8	沖縄東	17	15	17	49
9	北中城	18	15	15	48
10	中城	13	20	12	45
11	コザ	13	19	9	41
12	北谷	17	12	7	36
13	山内	8	9	17	34
14	古堅	10	10	13	33
15	読谷	11	14	7	32
16	高江洲	11	6	9	26
17	美里	6	8	9	23
18	桑江	7	5	10	22
19	具志川	5	6	8	19
20	越来	5	3	8	16
21	安慶田	5	2	6	13
22	伊波	2	6	3	11
23	嘉手納	2	5	4	11
24	あげな	5		4	9
25	与勝	3	3	3	9
26	うんな	4	4		8
27	沖縄アミックス	3	1	3	7
28	石川	2	2	2	6
29	与勝緑が丘	1	2	1	4
30	具志川東		3	1	4
31	伊江		1	1	2
32	宜野座			2	2
33	彩橋	1			1
34	浦西		1		1
35	金武			1	1
36	石垣第二	1			1
37	大浜	1			1
38	安岡		1		1
39	寄宮			1	1
40	南星			1	1
41	東風平			1	1
42	北大東			1	1
43	羽地		1		1
44	屋部			1	1
45	県外		1		1
	総計	361	357	353	1071

16. 期別卒業生数

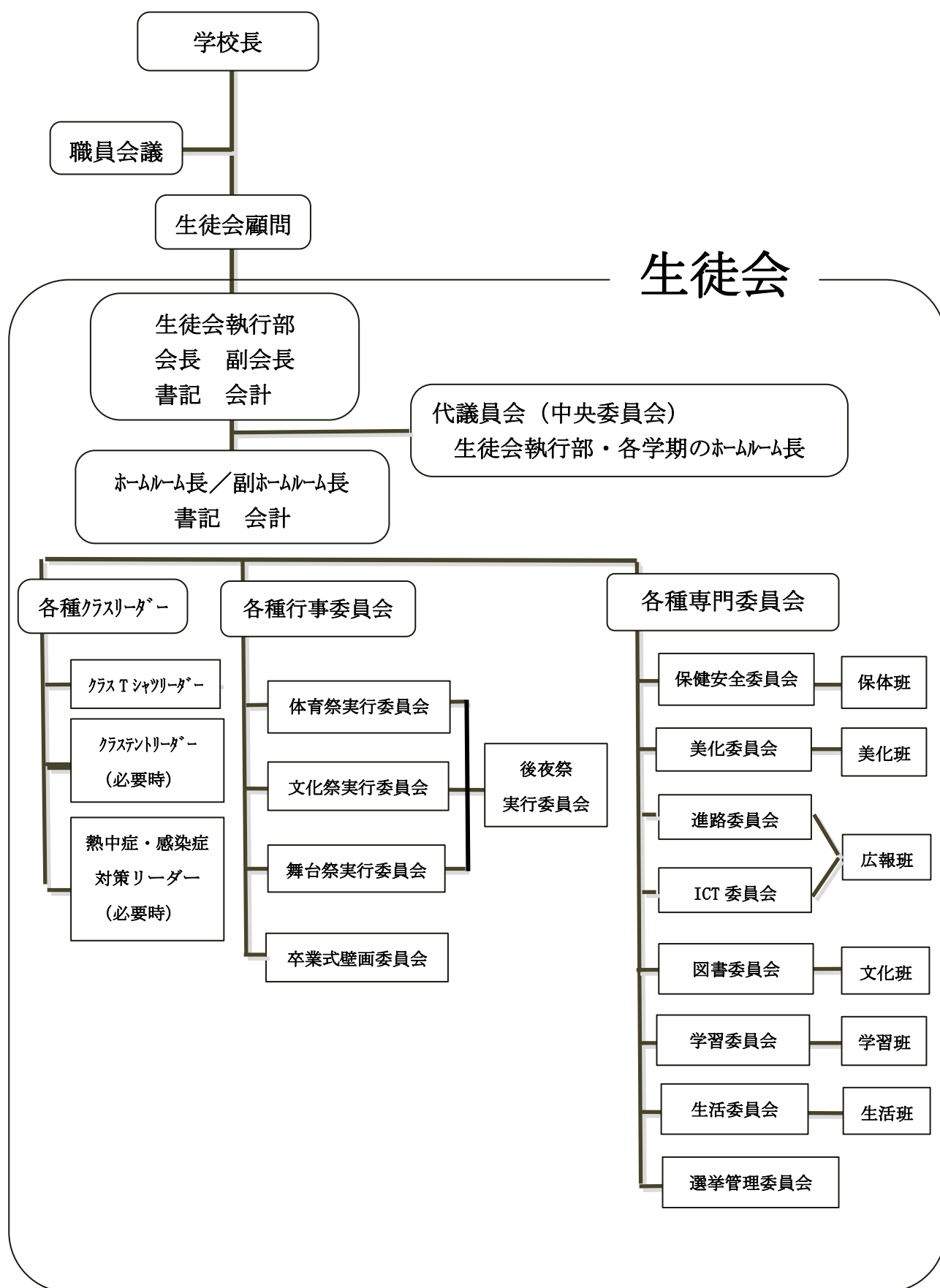
全日制課程

期別	卒業年	男	女	計	累計	期別	卒業年	男	女	計	累計
1	昭24	46	55	101	101	41	平 1	165	264	429	17,178
2	昭25	42	45	87	188	42	平 2	157	291	448	17,626
3	昭26	53	34	87	275	43	平 3	178	292	470	18,096
4	昭27	45	45	90	365	44	平 4	150	341	491	18,587
5	昭28	70	59	129	494	45	平 5	160	316	476	19,063
6	昭29	84	88	172	666	46	平 6	170	313	483	19,546
7	昭30	116	104	220	886	47	平 7	194	293	487	20,033
8	昭31	151	126	277	1,163	48	平 8	207	252	459	20,492
9	昭32	162	152	314	1,477	49	平 9	180	270	450	20,942
10	昭33	191	198	389	1,866	50	平10	199	257	456	21,398
11	昭34	216	182	398	2,264	51	平11	160	239	399	21,797
12	昭35	204	180	384	2,648	52	平12	161	229	390	22,187
13	昭36	177	177	354	3,002	53	平13	179	211	390	22,577
14	昭37	155	188	343	3,345	54	平14	182	209	391	22,968
15	昭38	145	201	346	3,691	55	平15	222	218	440	23,408
16	昭39	130	157	287	3,978	56	平16	192	243	435	23,843
17	昭40	127	198	325	4,303	57	平17	220	220	440	24,283
18	昭41	245	333	578	4,881	58	平18	209	226	435	24,718
19	昭42	203	362	565	5,446	59	平19	175	264	439	25,157
20	昭43	215	270	485	5,931	60	平20	182	253	435	25,592
21	昭44	264	323	587	6,518	61	平21	190	209	399	25,991
22	昭45	259	338	597	7,115	62	平22	186	213	399	26,390
23	昭46	257	369	626	7,741	63	平23	168	230	398	26,788
24	昭47	267	317	584	8,325	64	平24	173	228	401	27,189
25	昭48	242	350	592	8,917	65	平25	166	228	394	27,583
26	昭49	235	312	547	9,464	66	平26	180	216	396	27,979
27	昭50	217	338	555	10,019	67	平27	195	202	397	28,376
28	昭51	258	336	594	10,613	68	平28	171	228	399	28,775
29	昭52	209	383	592	11,205	69	平29	159	235	394	29,169
30	昭53	233	344	577	11,782	70	平30	173	221	394	29,563
31	昭54	214	313	527	12,309	71	平31	151	239	390	29,953
32	昭55	218	359	577	12,886	72	令2	161	241	402	30,355
33	昭56	209	358	567	13,453	73	令3	181	217	398	30,753
34	昭57	221	344	565	14,018	74	令4	175	216	391	31,144
35	昭58	220	353	573	14,591	75	令5	145	213	358	31,502
36	昭59	163	268	431	15,022	76	令6	147	207	354	31,856
37	昭60	142	284	426	15,448	77	令7	128	222	350	32,206
38	昭61	164	260	424	15,872						
39	昭62	169	277	446	16,318						
40	昭63	174	257	431	16,749						

定時制課程

期別	卒業年	男	女	計	累計	期別	卒業年	男	女	計	累計
1	昭35	25	22	47	47	14	昭48	23	32	55	664
2	昭36	18	20	38	85	15	昭49	22	38	60	724
3	昭37	13	20	33	118	16	昭50	31	29	60	784
4	昭38	20	12	32	150	17	昭51	29	38	67	851
5	昭39	17	15	32	182	18	昭52	17	43	60	911
6	昭40	14	17	31	213	19	昭53	32	37	69	980
7	昭41	11	21	32	245	20	昭54	30	39	69	1,049
8	昭42	12	34	46	291	21	昭55	29	41	70	1,119
9	昭43	32	36	68	359	22	昭56	38	19	57	1,176
10	昭44	22	44	66	425	23	昭57	32	24	56	1,232
11	昭45	22	43	65	490	24	昭58	22	11	33	1,265
12	昭46	23	25	48	538	25	昭59	14	15	29	1,294
13	昭47	14	57	71	609						

17. 生徒会組織図



18. 部・同好会顧問一覧

No.	部・同好会名	顧 問		
1	野球			
2	男子バスケットボール			
3	女子バスケットボール			
4	男子バレーボール			
5	女子バレーボール			
6	男子卓球			
7	女子卓球			
8	男子ハンドボール			
9	女子ハンドボール			
10	男子サッカー			
11	女子サッカー			
12	陸上			
13	男子テニス			
14	女子テニス			
15	男子バドミントン			
16	女子バドミントン			
17	空手道			
18	女子ソフトボール			
19	水泳			
20	体操・新体操			
21	ダンス			
22	書道			
23	ボランティア			
24	吹奏楽			
25	演劇			
26	美術			
27	軽音楽			
28	囲碁・将棋			
29	写真			
30	サイエンス			
31	茶道			
32	放送			
33	文芸			
34	英語クラブ同好会			

19. 防火対策

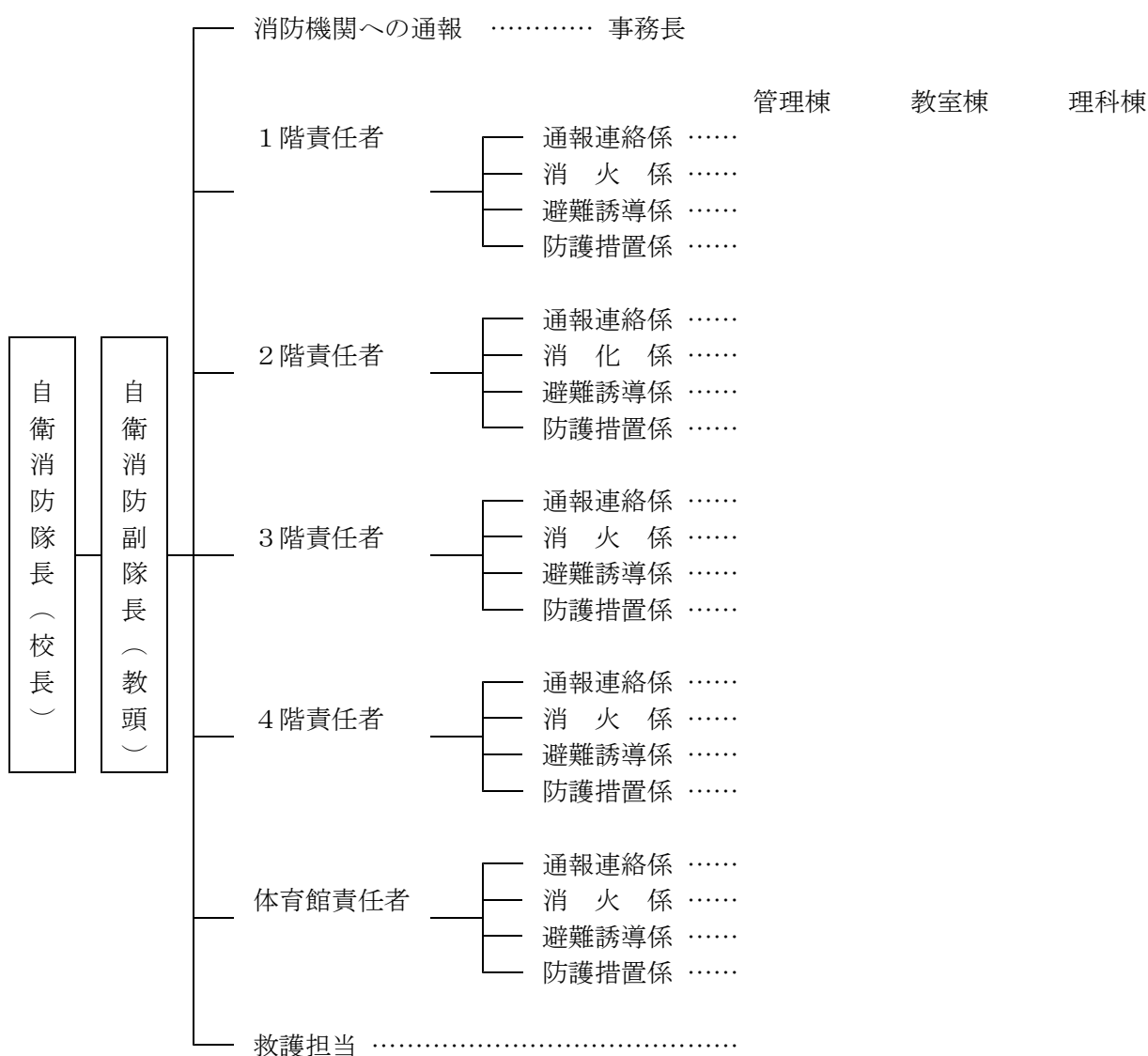
(1) 目的

消防法第8条第1項に基づき沖縄県立普天間高等学校における防災管理業務について定め、火災や震災等による災害を予防するとともにこれらの災害による被害を軽減し、職員・生徒を速やかに避難場所に誘導し、安全を確保する。

(2) 任 務 防火管理者は教頭とし、次の係を置く。

- | | | |
|---|-------|-----------------------------------|
| ア | 通報連絡係 | …… (通知) 消防機関に対する通報とその確認 …………… 事務長 |
| | | …… (連絡) 校内への出火の報知、消防隊への情報提供 …… 教頭 |
| | | 関係官公庁等への連絡にあたる。 |
| イ | 消 火 係 | …… 火災時における消火器等を操作し、消火作業を行う。 |
| ウ | 避難誘導係 | …… 出火時及び震災時における生徒の誘導にあたる。 |
| エ | 防護措置係 | …… 消防隊の誘導及び消防活動の障害物の除去等にあたる。 |

(3) 組織



(4) 火気取締り・戸締り責任者

室名		職名	氏 名	室名		職名	氏名
管理棟一階	校長室	校長		B棟一階	保健室	養教	
	湯沸・作業室	用務員			図書室	司書	
	事務室	事務長			国語科教室	教諭	
	重要倉庫	〃			男子トイレ	養教	
	事務倉庫	事務主査			女子トイレ	〃	
	書道教室・準備室	教諭		B棟二階	教育相談室	教諭	
	男子トイレ	用務員			視聴覚教室	実助	
	女子トイレ	事務主査			視聴覚準備室	〃	
	PTA・同窓会室	事務主査			スタジオ放送室	教諭	
	小会議室	教諭			生徒指導室	〃	
	多目的1・2教室	主任			男子トイレ	〃	
	生徒会室	教諭			女子トイレ	〃	
管理棟二階	職員室	教頭		B棟三階	3階講義室	教諭	
	サーバー室	教諭			生物教室	教諭	
	教務資料室	教頭			生物準備室	〃	
	男子休憩室	教諭			地学準備室	〃	
	女子休憩室	〃			地学教室	〃	
	印刷室	〃			男子トイレ	〃	
	国・数資料室	〃			女子トイレ	〃	
	進路準備室	〃		B棟四階	4階講義室	教諭	
	進路室	〃			物理教室	〃	
	多目的3教室	〃			物理準備室	〃	
	LL準備室	〃			化学準備室	〃	
	LL教室	〃			化学教室	〃	
	男子トイレ	〃			男子トイレ	実助	
	女子トイレ	〃			女子トイレ	〃	
管理棟三階	社会科教室	教諭		A棟1F	HR教室	教諭	
	社会科準備室	〃			美術教室	〃	
	社会科視聴覚室	教諭			美術準備室	〃	
	コンピューター教室A	〃		体育館	体育館1階	教諭	
	情報準備室	〃			体育館2階	〃	
	コンピューター教室B	〃			体育館準備室	〃	
	多目的教室4	〃			プール	〃	
	多目的教室5	〃			卓球室	〃	
	多目的教室6	〃		その他	武道場	教諭	
	男子トイレ	〃			普養館	事務長	
	女子トイレ	〃			部室	教諭	
管理棟四階	音楽教室	教諭					
	音楽準備室	〃					
	楽器庫	〃					
	家庭科総合実習室	実助					
	食物実習室	〃					
	家庭科準備室	〃					
	被服教室	教諭					
	男子トイレ	〃					
	女子トイレ	〃					

20. 年間行事計画

4 月 行 事 計 画

沖縄県立普天間高等学校

2025年度(令和7年度)

行事内容				授業実施計画						授業日数 (2年)
日 曜	生徒関連		職員関連	1	2	3	4	5	6	
1 火	人権の日		令和7年度辞令交付式							
2 水	諸公簿配付 スタッフ会議(14:00) 企画委員会①②(15:00) 第1回総務研究協議会(校長)									
3 木	臨時的任用教員研修会 職員会議①9:00 新任職員オリエンテーション(11:00) 職員研修(総探)14:00～15:30 入学式打ち合わせ(管理者+教務)(16:00)									
4 金	早朝クラス担任説明会(9:00) ケース会議(10:00) 入学式打ち合わせ(1年正副担任+教務)(11:00) 部会・学年会(14:00) 教科会(15:30)									
5 土										
6 日										
7 月	1就任式 2第1学期始業式 3LHR 4全体清掃(入学式準備) 第78回入学式			／ 行 行 総 L L	／ 行 行 総 総	／ L L L 総 総	／ ☆ ☆ ☆	行 ／ ／	／ ／ ／	1
8 火	【総】1年オリエンテーション(1,2校時) 2,3年総探がイタズ(2,3校時) 尿検査配付、【L】HR各種委員選出、保健調査票記入(2・3年) 【金456】		職員会議② 行事委員会(文化祭)	総 L L	総 総 総	総 総	○	○	○	2
9 水	実力テスト(スタサポ) 尿検査① 早朝・放課後希望講座募集(～4/11)		教育課程委員会	※	※	※	※	※	※	3
10 木	尿検査② 2学年集会 自転車通学者集会 沖国人材育成財団説明会(新規)		キャリア委員会①	○	○	○	○	○	○	4
11 金	尿検査③ 3学年集会 対面式・部紹介 【金123】		第1回校長研修会 文化祭職員実行委員会①(発足)	○	○	○	行	行	行	5
12 土	3年総合学力記述模試(希望者)		第1回定例研究協議会(校長)							
13 日										
14 月	校医検診①56校時		企画委員会③ 第1回追試申し込み(～16日)	○	○	○	○	○	○	6
15 火	1学年集会 生徒保健安全委員会(全学年) 文化祭リーダー集会		就職指導担当者等連絡協議会 早朝クラス委員会	○	○	○	○	○	○	7
16 水	【総】1年R-CAP 2年進路調べ 3年進路講演会 生徒保健安全委員会(2年生)【水1234金1総】		職員会議③	○	○	○	○	○	総	8
17 木	身体測定・歯科検診・心電図・胸部X線(1～4校時)【L】2年第1回生徒修学旅行説明会(体育館) サイバー犯罪防止講演会(全学年 6校時) HR役員認証式			☆	☆	☆	☆	L	☆	9
18 金	少年を守る日		学力向上対策委員会①	○	○	○	○	○	○	10
19 土	おきなわ地域教育の日									
20 日	家庭の日・ファミリー読書									
21 月	校医検診②56校時 早朝・放課後希望講座開始(全学年) 沖 国人材育成財団説明会(継続) 校納金振替日(2,3年)		企画委員会④	○	○	○	○	○	○	11
22 火	自転車整備の点検と乗り入れ許可証発行(書道教室裏駐輪場)		3学年+進路部連絡会① 衛生委員会①	○	○	○	○	○	○	12
23 水	二次尿検査① 【L】文化祭テーマ・クラス出し物の話し合い、1学年顔写真撮影(2,3年未撮影者) 【総】1,2年類型科目選択説明会3年ディベート1班決め		職員会議④ 生徒指導連絡協議会・教育相談実践事例研修会①	○	○	○	○	総 L 総	L 総 L	13
24 木	二次尿検査②		県立学校新任教頭研修会 教職員評価システム 研修会Ⅲ(教育センター)	○	○	○	○	○	○	14
25 金	校医検診③12校時		授業改善推進事業第1回連絡協議会	○	○	○	○	○	○	15
26 土										
27 日										
28 月	校医検診④56校時 文化祭テーマ・クラス中間報告書提出〆切		早朝クラス委員会 第1回追試(～5/1)	○	○	○	○	○	○	16
29 火	昭和の日									
30 水	【総】1, 2年探究講演会3年ディベート2準備 【L】生徒総会について			○	○	○	○	総 L 総	L 総 L	17
備考	早朝必修講座		28日 歓迎会	授業時数		授業日数		○ 50分		
				月計累計		月計累計		◎ 60分		
				1年	94 94	17 17	△ 45分			
				2年	95 95	17 17	☆ 体験的 授業			
				3年	95 95	17 17	※ ティス			

2025年度(令和7年度)

5 月 行 事 計 画

行事内容			授業実施計画						授業 日数 (2年)
日 曜	生徒関連	職員関連	1	2	3	4	5	6	
1 木	人権の日 校医検診⑤12校時 【火の授業】	文化祭職員実行委員会② 第1回追試(～5/1)	○	○	○	○	○	○	18
2 金	新入生歓迎球技大会(宜野湾市立体育館)	県立学校保健主事研修会	行	行	行	行	行	行	19
3 土	憲法記念日								
4 日	みどりの日								
5 月	こどもの日								
6 火	振替休日								
7 水	【総】1, 2年自分の興味・関心に気づく3年ディベート3準備 【L】1,2年進路学習, 3年入試概要説明会 【月3456総L】	企画委員会⑤	○	○	○	○	総	L	20
8 木		職員会議⑤	○	○	○	○	○	○	21
9 金	中間テスト【テテテテ】	第1回県立学校教頭研修会 高校交通安全指導者連絡協議会(中北部)	※	※	※	※	/	/	22
10 土									
11 日									
12 月	PTA総会・授業参観振替休日 校納金(1年)振替日								
13 火	1学年集会	学力向上対策委員会② 第1回追試結果報告会〆切	○	○	○	○	○	○	23
14 水	三者面談① 2学年集会 【水1234L】 【L】文化祭統一LHR(企画書作成)	キャリア委員会② 特別支援教育コーディネーター養成 研修(中頭・那覇)	△	△	△	△	L	/	24
15 木	三者面談② 3学年集会 【木12345】 第1回小論文模試(希望者・放課後) 3学年保護者対象奨学金説明会①	第2回総務研究協議会(校長) 高等学校特別活動研修会	△	△	△	△	△	/	25
16 金	三者面談③ 校医検診⑥12校時 【金12345】 3学年保護者対象奨学金説明会② 少年を守る日	県立学校事務長研修会	△	△	△	△	△	/	26
17 土	PTA総会・授業参観 【月1234】 おきなわ地域教育の日		○	○	○	○	/	/	27
18 日	家庭の日・ファミリー読書								
19 月	三者面談④ 【月12356】 校医検診⑦5校時※予備日 日本学生支援機構奨学金説明会(1～3組)	中高特別支援教育コーディネーター連絡協議会 (本島) 第1回追試合否判定	△	△	△	△	△	/	28
20 火	三者面談⑤ 【火12356】 日本学生支援機構奨学金説明会(4～6組)	衛生委員会②	△	△	△	△	△	/	29
21 水	三者面談⑥ 【水1234L】 【L】高校総体激励式		△	△	△	△	L	/	30
22 木	三者面談⑦ 【木12356】 日本学生支援機構奨学金説明会(7～9組)	学校取扱金委員会①	△	△	△	△	△	/	31
23 金	三者面談⑧ 【金23456】 県高校総体総合開会式	県立学校ミドル・リーダー研修① 第1回県立学校進路指導主任研修会	△	△	△	△	△	/	32
24 土	県高校総体	県高P連総会・安全振興会定時総会							
25 日	県高校総体								
26 月	1,2年類型選択科目Forms入力スタート(～30日入力〆切)	早朝クラス委員会(仮) 第2回追試申し込み(～28日)	○	○	○	○	○	○	33
27 火		第1回修学旅行委員会	○	○	○	○	○	○	34
28 水	【総】1, 2年班決め 3年ディベート4準備 【L】生徒総会 文化祭企画書最終提出〆切	全国校長会① 教育相談委員会② キャリア教育担当者等連絡協議会	○	○	○	○	総	L	35
29 木		全国校長会② 職員研修(AED講習)	△	△	△	△	△	△	36
30 金	第1回英検1次 大学入試共通テスト模試(3年必修) 1,2年類型選択科目Forms入力〆切	文化祭職員実行委員会③	○ ※	○ ※	○ ※	○ ※	○ ※	○ ※	37
31 土	県高校総体(空手・八重山 ～6/2) 大学入学共通テスト模試(3年必修)								
備考			授業時数		授業日数		○ 50分		
			月計累計		月計累計		◎ 60分		
			1年	102 196	20 37	△ 45分			
			2年	102 197	20 37	☆ 体験的授業			
			3年	102 197	20 37	※ テスト			

2025年度(令和7年度)

6 月 行 事 計 画

日 曜	行 事 内 容		授 業 実 施 計 画						授 業 日 数 (2年)
	生 徒 関 連	職 員 関 連	1	2	3	4	5	6	
1 日	人権の日								
2 月		企画委員会⑥ 第2回追試(～5日)	○	○	○	○	○	○	38
3 火	1学年集会	3学年+進路部連絡会②	○	○	○	○	○	○	39
4 水	【総】1,2年テーマ設定2 3年ディベート5準備 【L】生徒会役員選挙	職員会議⑥	○	○	○	○	総	L	40
5 木	2学年集会	職員研修(学力向上対策委員会)	○	○	○	○	○	○	41
6 金	3学年集会 1学期出席統計〆切日	第2回定例研究協議会(校長) 県養護教諭研修会(オンライン) 文化祭職員実行委員会④	○	○	○	○	○	○	42
7 土									
8 日									
9 月	期末テスト①【テテテ】 1学期出席確認(～13日)		※	※	※	/	/	/	43
10 火	期末テスト②【テテテ】 校納金振替日		※	※	※	/	/	/	44
11 水	期末テスト③【テテテ】		※	※	※	/	/	/	45
12 木	全九州高総文祭沖縄大会(美術・書道・写真 6/12～15)	ALTコーディネーターオンライン連絡協議会	△	△	△	△	△	△	46
13 金	薬物乱用防止講演会(5校時) 【金1456☆行】 野球部推戴式・第1回伝達表彰(6校時)	第2回追試結果報告〆切	△	△	△	△	☆	行	47
14 土	第107回高校野球選手権沖縄大会開会式								
15 日	家庭の日・ファミリー読書	教員候補者選考試験第1次試験							
16 月	1,2年類型選択個票配布 日本学生支援機構スカラネット入力(1,2組)	企画委員会⑦ 教育相談委員会③	△	△	△	△	△	△	48
17 火	日本学生支援機構スカラネット入力(3,4組)	キャリア教育委員会③ 県立学校入学者選抜学 力検査結果分析説明会	△	△	△	△	△	△	49
18 水	【総】1,2年テーマ設定3 3年ディベート6準備 日本学生支援機構ス カラネット入力(5,6組) 【L】セラプラス・文化祭について	職員会議⑦	△	△	△	△	L 総	総 L	50
19 木	学級弁論大会(6校時) 【木12346】 日本学生支援機構スカラネット入力(7,8組)	九州高P連沖縄大会① 教育課程委員会	○	○	○	○	○	☆	51
20 金	1,2年類型選択個票提出〆切 少年を守る日 日本学生支援機構スカラネット入力(9組、卒)	九州高P連沖縄大会② 第2回追試合否判定 文化祭職員実行委員会⑤	○	○	○	○	○	○	52
21 土	おきなわ地域教育の日 第1回数学検定								
22 日		教員候補者選考試験第1次試験(予備日)							
23 月	慰霊の日								
24 火	【月の授業】	第2回修学旅行委員会 衛生委員会③	○	○	○	○	○	○	53
25 水	午前中45分、午後60分授業【総】1年アクション計画1/2年ディベート甲子園観戦 /3年ディベート甲子園(5,6校時) 【L】2年修学旅行について①	学習記録報告書提出〆切 学年会(1学期反省) 県立高等学校特別支援教育支援員研修会	△	△	△	△	総 総	L 総	54
26 木	学年弁論大会(放課後実施) 第1期志願理由・小論文 個別 添削・面接対策講座募集(～6/30)	第3回総務研究協議会(校長) 早朝クラス委員会(仮)	△	△	△	△	△	△	55
27 金		要指導生徒入力〆切 1学期反省入力〆切 高校入試委員会① 学校評議員会①	○	○	○	○	○	○	56
28 土									
29 日									
30 月	学びの基礎診断テスト(1,2年必修) 総合学力テスト(3年 必修) 3年国公立大学総合型・推薦説明会①	企画委員会⑧⑨	※	※	※	※	※	※	57
備 考	公務員模試 第1回いじめアンケート 九州高校総体 ・弓道(6/14,15) ・ヨット(6/19～22) ・バレーボール・レスリング(6/20～22) ・卓球(6/27～29)	第1回人権教育・いじめ防止委員会	授業時数		授業日数		○ 50分		
			月計累計		月計累計		◎ 60分		
			1年	110	306	20	57	△	45分
			2年	110	307	20	57	☆	体験的 授業
			3年	110	307	20	57	※	テスト

2025年度(令和7年度)

7 月 行 事 計 画

日 曜	行 事 内 容		授 業 実 施 計 画						授 業 日 数 (2年)
	生 徒 関 連	職 員 関 連	1	2	3	4	5	6	
1 火	人権の日 【3年・火12】 総合学力テスト(3年 必修 3校時～) 3年国公立大学総合型・推薦説明会②	キャリア教育委員会④	○	○	○	○	○	○	58
2 水	1学年集会 【総】1年アクション計画, 2年テーマ設定4 3年ディベート甲子園振り返り 【L】2学期HR役員選出	職員会議⑧	○	○	○	○	○	○	59
3 木	2学年集会 夏期講座申込み(～7/7)	職員会議⑨(成績判定会議)	○	○	○	○	○	○	60
4 金	3学年集会	第3回定例研究協議会(校長)	△	△	△	△	△	△	61
5 土									
6 日	第1回英検2次								
7 月		成績一覧表提出日 第1回学校保健委員会	△	△	△	△	△	△	62
8 火		教育相談委員会④	△	△	△	△	△	△	63
9 水	【総】1,2年アクション計画 3年進路講演会(志望理由書) 【L】文化祭準備	人権教育・いじめ防止委員会①	△	△	△	△	△	△	64
10 木	校内弁論大会(宜野湾市民会館)(3校時～) 【木56】 高校生代表者会議・ちゅらマナーアップフォーラム		▽	▽	☆	☆	☆	☆	65
11 金	単位保留・未履修懸念者集会	教育課程委員会	△	△	△	△	△	△	66
12 土									
13 日									
14 月	文化祭振替休日								
15 火		衛生委員会④	▽	▽	▽	▽	▽	▽	67
16 水	午後文化祭準備 1学期早朝・放課後講座終了 【月1234】		▽	▽	▽	▽	☆	☆	68
17 木	文化祭準備	臨時職員会議(文化祭)	☆	☆	☆	☆	☆	☆	69
18 金	文化祭 少年を守る日		行	行	行	行	行	行	70
19 土	文化祭 後夜祭 おきなわ地域教育の日		行	行	行	行	行	行	71
20 日	家庭の日・ファミリー読書								
21 月	海の日 (文化祭予備日)								
22 火	【総】1～3年キャリアパスポート 1学期終業式・第2回伝達表彰 1学期学級懇談会 部活動生対象講習会 (文化祭予備日)		総	行	☆	L	/	/	72
23 水	夏期休業(～8/22) 夏期講座1期(～8/1)								
24 木		県立学校ミドル・リーダー研修② 中・高キャリア教育講座(PM中頭)							
25 金		県立学校ミドル・リーダー研修② 就職指導担当者研修 指導要録説明会							
26 土		管理職候補者選考試験第1次試験							
27 日									
28 月		高校入試委員会②③							
29 火									
30 水									
31 木									
備 考	九州高校総体 ・ソフトボール(7/11～13) 外部講師による小論文志願理由講座			授業時数	授業日数	○	50分		
				月計累計	月計累計	◎	60分		
			1年	75 381	15 72	△	45分		
			2年	75 382	15 72	☆	体験的 授業		
			3年	75 382	15 72	※	テスト		

2025年度(令和7年度)

8 月 行 事 計 画

沖縄県立普天間高等学校

日 曜	行 事 内 容		授 業 実 施 計 画						授 業 日 数 (2年)
			1	2	3	4	5	6	
	生 徒 関 連	職 員 関 連							
1 金	人権の日								
2 土									
3 日	リフレッシュ・ウィーク(～9日)								
4 月	リフレッシュウィーク(～10日)								
5 火		県立学校事務職員(学校司書)研修会							
6 水	学校閉庁日								
7 木	学校閉庁日								
8 金	学校閉庁日								
9 土		教員候補者選考試験第2次試験							2
10 日		教員候補者選考試験第2次試験							2
11 月	山の日								2
12 火									
13 水		就職指導担当者研修							
14 木									
15 金	少年を守る日								
16 土	おきなわ地域教育の日								2
17 日	家庭の日・ファミリー読書								2
18 月	夏期講座2期(～22日)	中・高・特別支援学校生徒指導・高校入試等地区講座							
19 火		衛生委員会⑤							
20 水		教育相談実践事例研修会②							
21 木		全国高P連三重大会①							
22 金		高等学校教育課程研修会 全国高P連三重大会②							
23 土									2
24 日									2
25 月	2学期始業式・第3回伝達表彰 2学期HR役員認証式 【行L月3456】	企画委員会⑩	行	L	△	△	△	△	73
26 火	2学期早朝必修講座開始 2学期早朝・放課後希望講座募集(～8/28)	教育課程委員会	△	△	△	△	△	△	74
27 水	【総】1,2年調査検証/3年キャリアパスポート 【L】1・2年模試の返却と振り返り	職員会議⑩	△	△	△	△	総	L	75
28 木		職員研修(キャリア形成)	△	△	△	△	△	△	76
29 金	平和学習(5,6校時) 【金1236】	授業改善推進事業第2回連絡協議会 県立学校事務職員研修会	△	△	△	△	☆	☆	77
30 土									
31 日									2
備 考	河合塾全統共通テスト模試(3学年希望者)		授業時数		授業日数		○ 50分		
			月計累計		月計累計		◎ 60分		
			1年	29	410	5	77	△ 45分	
			2年	29	411	5	77	☆ 体験的授業	
			3年	29	411	5	77	※ テスト	

2025年度(令和7年度)

9 月 行 事 計 画

日 曜	行 事 内 容		授 業 実 施 計 画						授 業 日 数 (2年)
	生 徒 関 連	職 員 関 連	1	2	3	4	5	6	
1 月	1学年集会 人権の日		○	○	○	○	○	○	78
2 火	1, 2年実力テスト(スタサポ) 【3年:火の授業】 ※3年授業後に進路希望調査		※ ○	※ ○	※ ○	※ ○	※ ○	※ ◎	79
3 水	3学年集会【総】1年調査検証/2年佐喜真美術館見学,調査検証/3年進路探究⑥ 【L】3年共通テスト受験票下書き	第1回推薦委員会	○	○	○	○	総 L 総	L 総 L	80
4 木	2学年集会 旧盆(ウンケー) 【金の授業】	学力向上対策委員会③	○	○	○	○	○	○	81
5 金	旧盆のため休校								
6 土	旧盆(ウークイ)								
7 日									
8 月	教育実習(2週間～19日,3週間～26日)	企画委員会⑪⑫	○	○	○	○	○	○	82
9 火	第2期志願理由・小論文個別添削・面接対策講座募集(～9/11)	キャリア教育委員会⑤	○	○	○	○	○	○	83
10 水	【総】1年調査検証3/2年調査検証2,佐喜真美術館見学/3年進路探究⑦ 第1回ベネッセ駿台大学入学共通テスト模試(3年早朝必修&希望者 午後)	職員会議⑪	○	○	○	○	総 L 総	L 総 L	84
11 木		第2回推薦委員会	○	○	○	○	○	○	85
12 金	遠足(1年アラビヤビーチ,2年トロピカルビーチ,3年サンセットビーチ)	第2回校長研修会	☆	☆	☆	☆	☆	☆	86
13 土	第1回ベネッセ駿台大学入学共通テスト模試(3年早朝必修&希望者)	管理職候補者選考試験第2次試験							
14 日									
15 月	敬老の日								
16 火		第3回修学旅行委員会 衛生委員会⑥	○	○	○	○	○	○	87
17 水	【総】1,2年調査検証/3年進路探究⑧ 第2回小論文模試(希望者) 【L】2年修学旅行について② 【月1256総L】	職員会議⑫	○	○	○	○	L 総 総	総 L L	88
18 木		第3回推薦委員会	○	○	○	○	○	○	89
19 金	少年を守る日 【テ金23456】 英語能力判定テスト(1校時,75分)	教育相談委員会⑤	※	△	△	△	△	△	90
20 土	家庭の日・ファミリー読書								
21 日	おきなわ地域教育の日								
22 月			○	○	○	○	○	○	91
23 火	秋分の日								
24 水	【総】1, 2年調査・検証/3年進路探究⑨ 【水1234木4総】	県立高等学校保健体育科主任等研究協議会② 第3回追試申し込み(～26日)	○	○	○	○	○	総	92
25 木		第4回総務研究協議会(校長)	○	○	○	○	○	○	93
26 金			○	○	○	○	○	○	94
27 土									
28 日									
29 月	中間テスト①【 テテテ】		○	※	※	※	/	/	95
30 火	中間テスト②【テテテ】	学校説明会・入試説明会	※	※	※	/	/	/	96
備 考			授業時数		授業日数		○ 50分		
			月計累計		月計累計		◎ 60分		
			1年	109	519	19	96	△ 45分	
			2年	109	520	19	96	☆ 体験的授業	
			3年	109	520	19	96	※ テスト	

2025年度(令和7年度)

10 月 行 事 計 画

日 曜	行 事 内 容		授 業 実 施 計 画						授 業 日 数 (2年)
	生 徒 関 連	職 員 関 連	1	2	3	4	5	6	
1 水	人権の日 【月の授業】		○	○	○	○	○	○	97
2 木	1学年集会	キャリア教育委員会⑥	○	○	○	○	○	○	98
3 金	2学年集会 第2回英検1次	学校説明会・入試説明会(予備日)	○	○	○	○	○	○	99
4 土									
5 日									
6 月		企画委員会⑬	○	○	○	○	○	○	100
7 火	3学年集会	第3回修学旅行委員会 第3回追試(～10日)	○	○	○	○	○	○	101
8 水	【総】1年まとめ1/2年調査検証/3年進路探究⑩【L】2年 修学旅行について③ 3年夢実現100日前集会	職員会議⑬	○	○	○	○	総	L	102
9 木	防災訓練		○	○	○	○	○	○	103
10 金		高校入試委員会④	○	○	○	○	○	○	104
11 土	第2回ベネッセ駿台記述模試(3年早朝必修&希 望者)								
12 日									
13 月	スポーツの日								
14 火		拡大学年会(1年)	△	△	△	△	△	△	105
15 水	【総】1,2年探究まとめ/3年進路探究⑪ 【L】新人大会・高文祭激励式・第4回伝達表彰	拡大学年会(2年)	△	△	△	△	総	L	106
16 木		拡大学年会(3年)	△	△	△	△	△	△	107
17 金	少年を守る日	第4回定例研究協議会(校長) 第2回県立高校進路指 導主任研修会 第3回追試結果報告〆切	○	○	○	○	○	○	108
18 土	おきなわ地域教育の日								
19 日	家庭の日・ファミリー読書								
20 月		企画委員会⑭ ALT面談研修会(～22日)	○	○	○	○	○	○	109
21 火		衛生委員会⑦	○	○	○	○	○	○	110
22 水	郷土の自然観察学習(1年) 【総】3年進路探究⑫ 2学年学級 対抗球技大会 高校生問題行動等防止推進事業フォーラム	防犯教室講習会(国頭・中頭地区)	☆ ○ ○	☆ ○ ○	☆ ○ ○	☆ ○ ○	☆ L 総	☆ L L	111
23 木		職員会議⑭	○	○	○	○	○	○	112
24 金	沖縄科学グランプリ	第3回追試合否判定 教育課程委員会	○	○	○	○	○	○	113
25 土	県高校新人大会								
26 日	県高校新人大会								
27 月		教育相談委員会⑥	○	○	○	○	○	○	114
28 火		行事委員会(次年度行事計画)	○	○	○	○	○	○	115
29 水	【総】1,2年探究まとめ/3年進路探究⑬ 【L】1年キャリア授業 第3回ベネッセ駿台大学入学共通テスト模試(3年)	校務分掌委員会①	○	○	○	○	総	L	116
30 木	学びの基礎診断テスト(1・2年) 3年【木の授業】	入試企画委員会①	※ ○ ○	※ ○ ○	※ ○ ○	※ ○ ○	※ ○ ○	※ ○ ○	117
31 金	2年ベネッセ総合学力テスト(理社・放課後)	早朝クラス委員会	○ ○ ○	○ ○ ○	○ ○ ○	○ ○ ○	○ ○ ○	○ ○ ○	118
備 考	九州新人陸上(10/10～12) 第2回いじめアンケート	第2回人権教育・いじめ防止委員会	授業時数		授業日数		○ 50分		
			月計累計		月計累計		◎ 60分		
			1年 132 651		22 118		△ 45分		
			2年 130 650		22 118		☆ 体験的 授業		
			3年 132 652		22 118		※ テスト		

2025年度(令和7年度)

11 月 行 事 計 画

日 曜	行 事 内 容		授 業 実 施 計 画						授 業 日 数 (2年)
	生 徒 関 連	職 員 関 連	1	2	3	4	5	6	
1 土	人権の日 3年第3回へ'ネッセ駿台大学入学共通テスト模試	実習助手・寄宿舎指導員選考試験(第1次)							
2 日									
3 月	文化の日								
4 火		企画委員会⑮	○	○	○	○	○	○	119
5 水	1学年集会【総】1,2年調査・検証/3年進路探究⑬【L】2年修学旅行について④ 河合塾全統プレテスト(希・3年)	合理的配慮に基づくICT教育推進研修(オンデマンド)～28日まで)	○	○	○	○	総	L	120
6 木	2学年集会	職員会議⑮	○	○	○	○	○	○	121
7 金	3学年集会 令和7年度修学旅行保護者説明会(放課後)	キャリア教育委員会⑦	○	○	○	○	○	○	122
8 土									
9 日	第2回英検2次								
10 月		第2回学校保健委員会	○	○	○	○	○	○	123
11 火	2学期出席統計 日	行事委員会(卒業式)	○	○	○	○	○	○	124
12 水	期末テスト①【テテテ】2学期出席確認(～18)		※	※	※	/	/	/	125
13 木	期末テスト②【テテテ】	第5回総務研究協議会(校長)	※	※	※	/	/	/	126
14 金	期末テスト③【テテテ】3年進路激励会(勝つかレー) 高校生の交通問題を自ら考える実践交流会(オンデマンド)～12/14)	県立学校ミドル・リーダー研修③ 沖縄県養護教諭研修会② 学校評価ビジョン委員会①	※	※	※	/	/	/	127
15 土	おきなわ地域教育の日 河合塾全統プレテスト(希・3年)								
16 日	家庭の日・ファミリー読書								
17 月			△	△	△	△	△	△	128
18 火		第4回修学旅行委員会 衛生委員会⑧	△	△	△	△	△	△	129
19 水	性教育講話(全学年・56校時) 第3回小論文模試(希望者)	校務分掌委員会②	△	△	△	△	☆	☆	130
20 木		教育相談委員会⑦	△	△	△	△	△	△	131
21 金	少年を守る日	ALT指導力等向上研修会 県立学校司書教諭等研修会 学校評議員会②	△	△	△	△	△	△	132
22 土	第2回数学検定								
23 日	勤労感謝の日								
24 月	振替休日								
25 火	3年個別試験対策講座・第3期志願理由・小論文個別添削・面接対策講座募集(～11/27)	入試企画委員会②	△	△	△	△	△	△	133
26 水	【L】2年修学旅行説明会(体育館) 【水1234木5L】	学習記録報告書提出 日切	△	△	△	△	△	L	134
27 木	【総】1, 2年前日準備/3年授業 1,2年【木1234総総】 3年【木の授業】	早朝クラス委員会 卒業式職員実行委員会①(発足)	○	○	○	○	総 ○	総 ○	135
28 金	【総】1, 2年探究活動発表会/3年進路探究⑮ 3年【金12345総】	要指導生徒入力 日切 教育課程委員会	総 ○	総 ○	総 ○	総 ○	総 ○	総 ○	136
29 土									
30 日									
備 考			授業時数		授業日数		○ 50分		
			月計累計		月計累計		◎ 60分		
			1年	99	750	18	136	△	45分
			2年	99	749	18	136	☆	体系的 授業
			3年	99	751	18	136	※	テスト

2025年度(令和7年度)

12 月 行 事 計 画

沖縄県立普天間高等学校

日 曜	行 事 内 容		授 業 実 施 計 画						授 業 日 数 (2年)
	生 徒 関 連	職 員 関 連	1	2	3	4	5	6	
1 月	人権の日	企画委員会⑩⑪	○	○	○	○	○	○	137
2 火	1学年集会	学年会(2学期反省)	○	○	○	○	○	○	138
3 水	【総】1,2年探究振り返り・小論文/3年進路探究⑩ 3学期HR役員選出 2年修学旅行について④	職員会議⑩	○	○	○	○	総	L	139
4 木		職員会議⑪(成績判定会議)	○	○	○	○	○	○	140
5 金	2学年集会	2学期反省入力〆切 第5回定例研究協議会(校長)	△	△	△	△	△	△	141
6 土									
7 日	2学年修学旅行①		／ ☆	／ ☆	／ ☆	／ ☆	／ ☆	／ ☆	142
8 月	2学年修学旅行②		○ ☆ ○	○ ☆ ○	○ ☆ ○	○ ☆ ○	○ ☆ ○	○ ☆ ○	143
9 火	2学年修学旅行③		○ ☆ ○	○ ☆ ○	○ ☆ ○	○ ☆ ○	○ ☆ ○	○ ☆ ○	144
10 水	2学年修学旅行④ 1学年学級対抗球技大会 【総】3年進路探究⑪	入試企画委員会③	○ ☆ ○	○ ☆ ○	○ ☆ ○	○ ☆ ○	L ☆ 総	L ☆ L	145
11 木	2学年修学旅行振替休日	校務分掌委員会③	○ ／ ○	○ ／ ○	○ ／ ○	○ ／ ○	○ ／ ○	○ ／ ○	
12 金	3学期早朝・放課後希望講座募集(～12/16)	卒業式職員実行委員会②	○	○	○	○	○	○	146
13 土		実習助手・寄宿舎指導員選考試験(第2次)							
14 日									
15 月		企画委員会⑫	○	○	○	○	○	○	147
16 火	3学年集会	第4回追試申し込み(～18日) 衛生委員会⑨	○	○	○	○	○	○	148
17 水	交通安全講話(全学年・5校時) 【L】1年修了写真撮影	職員会議⑫	○	○	○	○	☆	L	149
18 木		キャリア教育委員会⑧	○	○	○	○	○	○	150
19 金	少年を守る日	授業改善推進事業第3回連絡協議会	○	○	○	○	○	○	151
20 土	おきなわ地域教育の日								
21 日	家庭の日・ファミリー読書								
22 月		第5回修学旅行委員会	○	○	○	○	○	○	152
23 火		教育相談委員会⑧	○	○	○	○	○	○	153
24 水	【総】1,2,3年キャリアパスポート 単位保留・未履修懸念者集会 2学期早朝・放課後講座終了 【水1234木6総】		○	○	○	○	○	総	154
25 木	ボキャブラリーコンテスト(1校時) 第2学期終業式・第5回伝達表彰 3学期出席統計〆日(3年) 学級懇談会 部活動大清掃		※	行	☆	L	／	／	155
26 金	冬期休業(～1/5)	仕事納め 1学年＋早朝クラス委員会(9:00) 2学年＋早朝クラス委員会(11:00)							
27 土									
28 日									
29 月		年末年始休(～1/3)							
30 火									
31 水									
備 考	北予備共通テストファイナル(3学年希望者) 3年進路内定者集会		授業時数		授業日数		○ 50分		
			月計累計		月計累計		◎ 60分		
			1年	111 861	19 155	△ 45分			
			2年	111 860	19 155	☆ 体験的授業			
			3年	111 862	19 155	※ テスト			

2025年度(令和7年度)

1 月 行 事 計 画

日 曜		行事内容		授業実施計画						授業 日数 (2年)		
		生徒関連	職員関連	1	2	3	4	5	6			
1	木	元日 人権の日									55	
2	金										56	
3	土										57	
4	日										58	
5	月			仕事始め 企画委員会⑨								
6	火	第3学期始業式・第6回伝達表彰 HR役員認証式 3学期出席確認(3年,～9日)【行L火3456】		教育課程委員会		行	L	○	○	○	○	156
7	水	【総】1年前半クラス佐喜眞美術館/後半クラスキャリアパスポート2年志望理由書/3 年進路探究⑨ 1学年集会 3学期講座開始(早朝・放課後)		職員会議⑨		○	○	○	○	総	L	157
8	木	2学年集会		校務分掌委員会④		○	○	○	○	○	○	158
9	金	3学年集会		第3回校長研修会 就職指導担当者研修 令和8年度修学旅行業者説明会		○	○	○	○	○	○	159
10	土											
11	日											
12	月	成人の日										59
13	火	【月の授業】		キャリア教育委員会⑨		○	○	○	○	○	○	160
14	水	【総】1年前半クラスキャリアパスポート後半クラス佐喜眞美術館/2年進 路講演会/3年進路探究⑩ 2学年修了写真撮影(LHR)		入試企画委員会④⑤ 学習記録報告書提出		○	○	○	○	総	L	161
15	木			卒業式職員実行委員会③		○	○	○	○	○	○	162
16	金	3年共通テスト直前集会/3年共通テスト下見 少年を守る日 【金123L56】		3学期要指導生徒入力		○	○	○	L	○	○	163
17	土	大学入学共通テスト① おきなわ地域教育の日										
18	日	大学入学共通テスト② 家庭の日・ファミリー読書										
19	月	3年共通テスト自己採点(～4校時) 学びの基礎診断テスト(1・2年) 3年【水1234】		企画委員会⑩ 教育相談委員会⑨		※	※	※	※	※	※	164
20	火	3年個別試験対策講座開始 2年ベネッセ総合学力テスト(理社・放課後)		学力向上対策委員会④ 県立学校特色選抜・一般選抜Web出願(～1/30) 県外からの高校入学志願のための許可願提出期限		○	○	○	○	○	○	165
21	水	【月の授業】		職員会議⑩(卒業判定) 第4回追試(現年度科目)申し込み(～23日)		△	△	△	△	△	△	166
22	木	3年二者面談(授業並行実施)		早朝クラス委員会		○	○	○	○	○	○	167
23	金	3年二者面談(授業並行実施) 3年献血教室		第3回教頭研修会 成績一覧表提出日		○	○	○	○	○	○	168
24	土											
25	日											
26	月	3年二者面談(授業並行実施) 3年金融セミナー				○	○	○	○	○	○	169
27	火	3年卒業記念献血 3学期出席統計(1・2年)		衛生委員会⑩		○	○	○	○	○	○	170
28	水	学年末テスト①【テテテ】 出席確認(～2/3)		学年＋早朝クラス委員会(2:00予定)		※	※	※	／	／	／	171
29	木	学年末テスト②【テテテ】				※	※	※	／	／	／	172
30	金	学年末テスト③【テテテ】		県立学校特色選抜・一般選抜Web出願終了		※	※	※	／	／	／	173
31	土											
備考	・3年共通テスト以降午前中授業					授業時数		授業日数		○ 50分		
						月計累計		月計累計		◎ 60分		
						1年	98	959	18	173	△ 45分	
						2年	96	956	18	173	☆ 体験的 授業	
						3年	84	946	18	173	※ テスト	

2025年度(令和7年度)

2 月 行 事 計 画

沖縄県立普天間高等学校

日 曜	行 事 内 容		授 業 実 施 計 画						授 業 日 数 (2年)
	生 徒 関 連	職 員 関 連	1	2	3	4	5	6	
1 日	人権の日								
2 月	【月456】	県立高校願書受付① 受付点検① 第4回追試(～4日)	△	△	△	／	／	／	174
3 火	3年ポリッシャー講習講習 【火456】	県立高校願書受付②・初回志願状況発表 受付点検② 教育相談委員会⑩	△	△	△	／	／	／	175
4 水	1学年集会【総】1年進路講演会/2年志望理由書 【L】1,2年教科書注文	テスト返却時間割・返却最終日 修学旅行委員 会(PTA参加) 学校取扱金委員会②	△	△	△	△	総 ／	L ／	176
5 木	2学年集会 【総】3年ワックス作業 1, 2年授業 【木456】	特色選抜内申審査 入試企画委員会⑥	△ 総	△ 総	△ ☆	／ ／	／ ／	／ ／	177
6 金	Futenma Farewell Festival 2025(予餞会) 【金1456】	県立高校志願変更申し出① 第6回総務研究協議会 (校長) 県立学校ミドル・リーダー研修④ 第4回追試結 果報告〆切 校務分掌委員会⑤	△	△	△	△	行	行	178
7 土	2年大学入学共通テスト模試(2年必修)								
8 日									
9 月	2年大学入学共通テスト模試(2年必修 放課後)	県立高校志願変更申し出② 卒業式職員実行委員会④	△ △ △	△ △ △	△ △ △	△ ※ △	△ ※ ／	△ ※ ／	179
10 火	3学年集会 2年大学入学共通テスト模試(2年必修 放課後)	早朝クラス委員会 1,2年学習記録報告書提出〆切	△ △ △	△ △ △	△ △ △	△ ※ △	△ ※ ／	△ ※ ／	180
11 水	建国記念の日								
12 木	【木12・会場作成】 3年就職進学準備期間(～27日)	特色選抜面接 キャリア教育委員会⑩ 第4回追試可否判定	○ ／	○ ／	☆ ／	／ ／	／ ／	／ ／	181
13 金	【金123】	第6回定例研究協議会(校長) 特色選抜原簿点検 学校評価ビジョン委員会② 教育課程委員会	○ ／	○ ／	○ ／	／ ／	／ ／	／ ／	182
14 土									
15 日	家庭の日・ファミリー読書								
16 月		県立高校願書取り下げ・再出願① 企画委員会② 要指導生徒入力〆 第5回追試申し込み(～20日)	○ ／	○ ／	○ ／	○ ／	○ ／	○ ／	183
17 火	1・2年ポリッシャー講習会	県立高校願書取り下げ・再出願②・最終志願状況 発表 衛生委員会⑪ 学年会(3学期反省)	○ ／	○ ／	○ ／	○ ／	○ ／	○ ／	184
18 水	【総】1,2年キャリアパスポート 【L】2学年顔写真撮影		○ ／	○ ／	○ ／	○ ／	総 ／	L ／	185
19 木	1・2年ワックス作業	一般選抜内申審査	☆ ／	☆ ／	☆ ／	／ ／	／ ／	／ ／	186
20 金	少年を守る日	職員会議⑫(成績判定会議)	△ ／	△ ／	△ ／	△ ／	△ ／	△ ／	187
21 土	おきなわ地域教育の日								
22 日									
23 月	天皇誕生日								
24 火	卒業式予行演習振替休日								
25 水	【L】1学年顔写真撮影 【水1234木3L】	企画委員会⑫⑬	○ ／	○ ／	○ ／	○ ／	○ ／	L ／	188
26 木		第5回追試(～3/3) 学校評議会⑬	○ ／	○ ／	○ ／	○ ／	○ ／	○ ／	189
27 金		職員会議⑭(入試) 3学期反省入力〆切	▽ ／	▽ ／	▽ ／	▽ ／	▽ ／	▽ ／	190
28 土	卒業式会場設営 卒業式予行・第7回伝達表彰(3年のみ)	臨時職員会議(卒業式)	行	行	行	行	行	行	191
備 考	第3回いじめアンケート	第3回人権教育・いじめ防止人権委員会	授業時数		授業日数		○ 50分		
			月計累計		月計累計		◎ 60分		
			1年	82	1041	18	191	△ 45分	
			2年	82	1038	18	191	☆ 体験的 授業	
			3年	25	971	18	191	※ テスト	

2025年度(令和7年度)

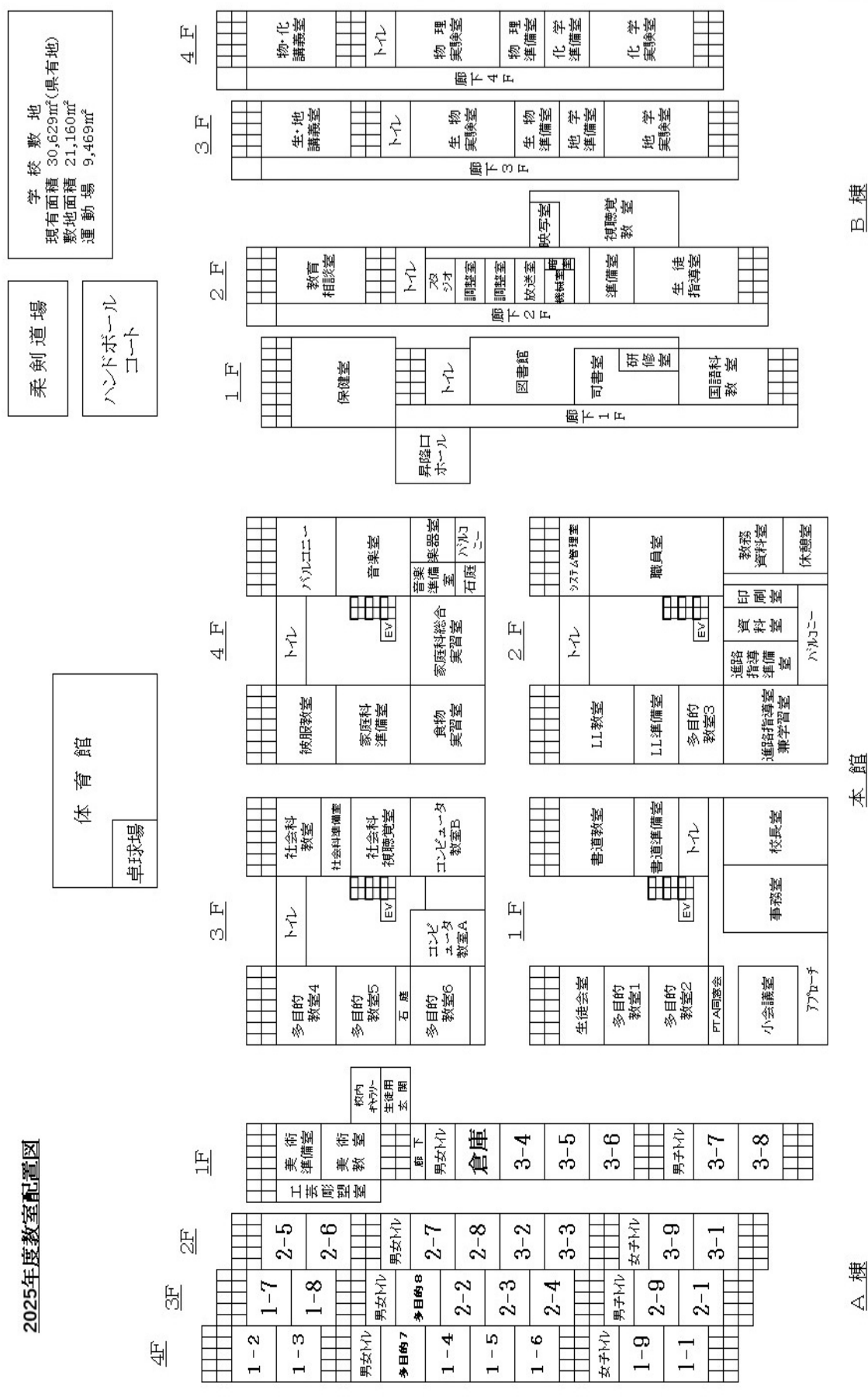
3 月 行 事 計 画

沖縄県立普天間高等学校

日 曜	行 事 内 容		授 業 実 施 計 画						授 業 日 数 (2年)	
	生 徒 関 連	職 員 関 連	1	2	3	4	5	6		
1 日	第78回卒業式 人権の日		行	行	行	行	行	行	192	
2 月	卒業式振替休日									
3 火	【月126・会場作成】	一般選抜会場作成 受検生下見 臨時職員会議(高校入試)第5回追試(～3/3)	△ ／	△ ／	△ ／	☆ ／	／ ／	／ ／	193	
4 水	自宅学習期間(～10日)	県立高校入学者選抜学力検査1日目	／ ／	／ ／	／ ／	／ ／	／ ／	／ ／	194	
5 木		県立高校入学者選抜学力検査2日目	／ ／	／ ／	／ ／	／ ／	／ ／	／ ／	195	
6 金		第7回総務研究協議会(校長)	／ ／	／ ／	／ ／	／ ／	／ ／	／ ／	196	
7 土										
8 日										
9 月		県立高校入学者選抜学力検査追検査	／ ／	／ ／	／ ／	／ ／	／ ／	／ ／	197	
10 火		学力検査点受け渡し 第5回追試結果報告会 校務分掌委員会⑥	／ ／	／ ／	／ ／	／ ／	／ ／	／ ／	198	
11 水	【水234】	特色選抜判定会議・職員会議 早朝クラス委員会(仮)	△ ／	△ ／	△ ／	／ ／	／ ／	／ ／	199	
12 木	1学年集会	特色選抜判定結果受け渡し(正午まで) キャリア教育委員会⑪	△ ／	△ ／	△ ／	△ ／	△ ／	△ ／	200	
13 金	2学年集会	第5回追試判定 企画委員会⑭	△ ／	△ ／	△ ／	△ ／	△ ／	△ ／	201	
14 土		第7回定例研究協議会(校長)								
15 日	家庭の日・ファミリー読書									
16 月	自宅学習期間	一般選抜判定会議	／ ／	／ ／	／ ／	／ ／	／ ／	／ ／	202	
17 火		県立高校合格発表 衛生委員会⑫	△ ／	△ ／	△ ／	△ ／	△ ／	△ ／	203	
18 水	3学期早朝・放課後講座終了 【月3456】 【総】1, 2年進路講演会(3年生に学ぶ)	県立学校2次募集願書受付① 職員会議⑭	△ ／	△ ／	△ ／	△ ／	総 △ ／	△ ／	204	
19 木	修了式・離任式・第7回伝達表彰(1,2年のみ) 少年を守る日	県立学校2次募集願書受付②・2次募集初回志願状況 発表 学習記録報告書再提出(1・2年)	行 ／	☆ ／	△ ／	／ ／	／ ／	／ ／	205	
20 金	春分の日 おきなわ地域教育の日									
21 土										
22 日										
23 月		県立学校2次募集志願変更再出願・2次募集最終志願状況発 表 第3回学校保健委員会 公簿振分(新1年)								
24 火	新2, 3年クラス発表・教科書販売	県立学校2次募集書類交換会 公簿点検(新23年)								
25 水		公簿振分(新23年)								
26 木	合格者オリエンテーション									
27 金	新入生教科書販売	県立学校2次募集合格発表								
28 土										
29 日										
30 月										
31 火		退職者辞令交付式								
備 考			授業時数		授業日数		○ 50分			
			月計累計		月計累計		◎ 60分			
			1年	33	1074	14	205	△ 45分		
			2年	33	1071	14	205	☆ 体験的 授業		
			3年	0	971	1	192	※ テスト		

21. 教室配置図

2025年度教室配置图



五

